

Edelstahl-Griffserie VA

Für den medizinischen Bereich, Laborgeräte und hohe chemische Beanspruchung.

Werkstoff und Oberfläche:
Rund-Edelstahl;
Werkstoff-Nr. 1.4404.

Ausführung 31:
Oberfläche halbgläzend gleitgeschliffen.

Ausführung 33:
Oberfläche geschliffen und mattglänzend gebürstet.

Lieferumfang:
Griffausführung **F** inkl. Edelstahl-Zylinderschrauben mit Innensechskant DIN 912, M8 x 40, Muttern DIN 934 und Unterlegscheiben DIN 125.

Griffausführung **R** inkl. Edelstahl-Sechskantschrauben DIN 933 und Unterlegscheiben DIN 125.

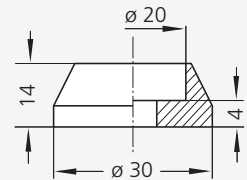
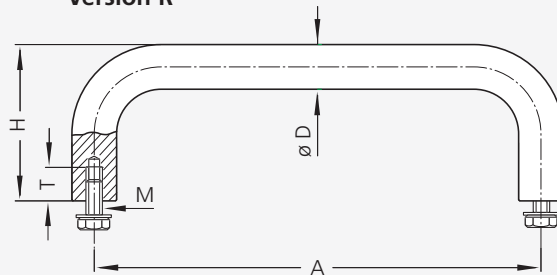
Abschlusscheiben optional für alle Grifftypen, Ausführung wie Abbildung.

Tragkraft:
min. 1.000 N.

Hinweis:
Andere Abmessungen auf Anfrage.

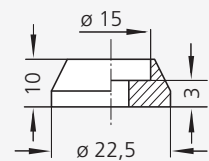
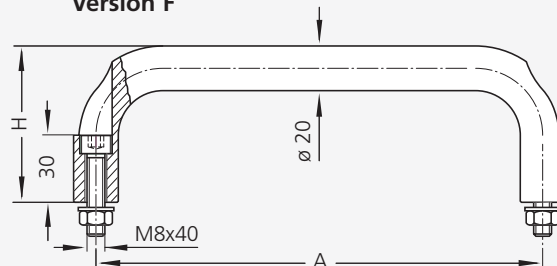


**Ausführung R
Version R**



Edelstahl-Abschlusscheibe für Ø 20
Stainless steel cover plate for Ø 20

**Ausführung F
Version F**



Edelstahl-Abschlusscheibe für Ø 15
Stainless steel cover plate for Ø 15



Laborstromversorgung
Laboratory power supply