

Schalenklappgriff SK

Rohde-Schalenklappgriffe SK sind nach modernem Design gestaltet und werden überall dort eingesetzt, wo Forderungen nach solider und formschöner Ausführung bestehen.

Konstruktive Merkmale:

Bei gleichem Gehäuseausschnitt vor und hinter der Gehäusewand montierbar. Natürliche Fingerprofilierung auf der Rückseite des Klappgriffes.

Auch im eingeklappten Zustand zum Anheben eines Gerätes benutzbar.

Typ SK.50.S und SK-79.S

Mit Schnapprastung in Ruhe- und Arbeitsstellung.

Typ SK.50.R und SK-79.R

Mit Rückstellfeder von der Arbeits- in die Ruhestellung.

Werkstoff:

Aluminium-Druckguss
GD-AISI 9 Cu 3.

Standard-Ausführungen:

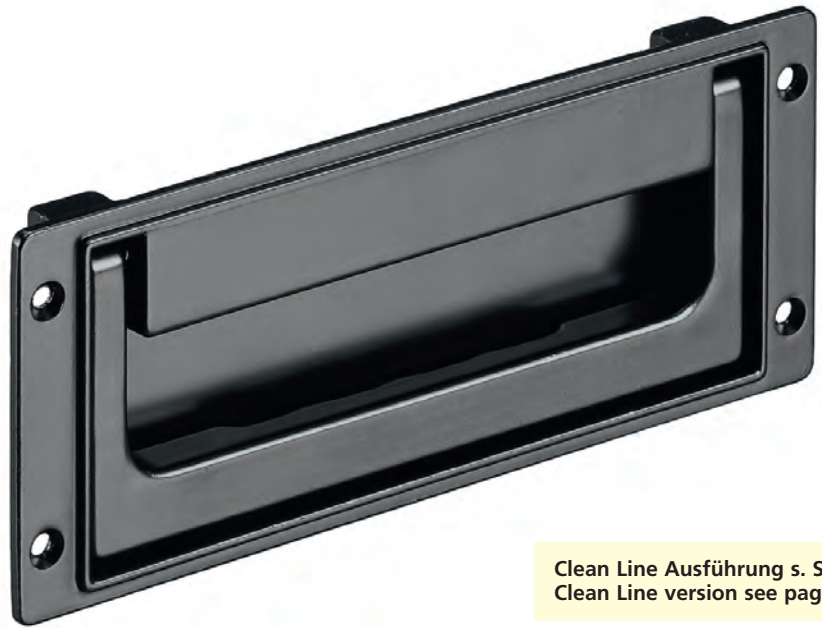
Schale und Griff schwarz RAL 9005, lichtgrau RAL 7035 oder grauweiß RAL 9002 pulverbeschichtet, halbmatt.

Tragkraft:

min. 500 N.

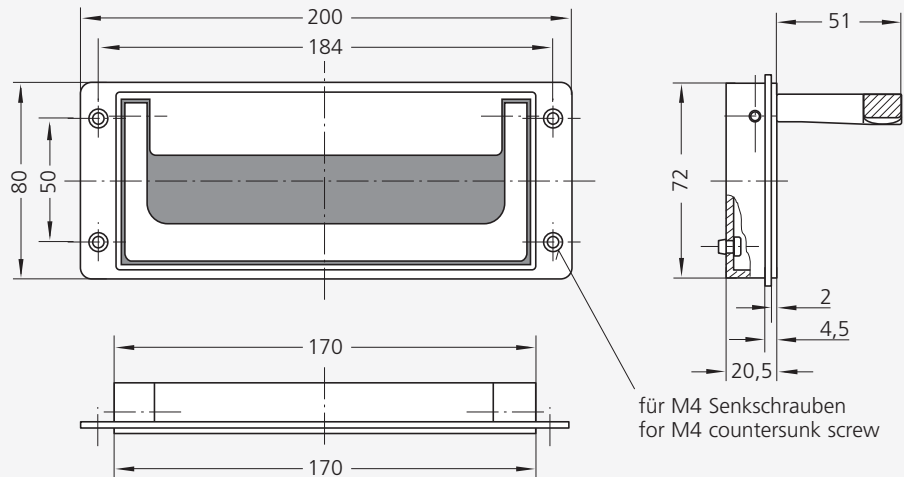
Hinweis:

Farb-Sonderausführungen entsprechend den Lieferangaben von Seite 7.

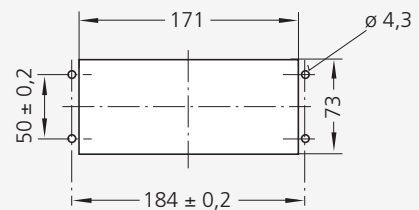


Clean Line Ausführung s. S. 252.
Clean Line version see page 252.

Typ SK-50



Montageöffnung
Mounting cutout



Ausrüstungsteile eines
Feuerwehrfahrzeugs
Equipment of a fire engine

Schalenfarbe Tray colour

RAL 9005 schwarz / black
RAL 7035 lichtgrau / light grey
RAL 9002 grauweiß / grey white
unlackiert und unmontiert
without enamel and unassembled

SK-50.S

mit Schnapprastung
with snaplocks

Bestell-Nr.
Order no.

SK-50.S184.9005

SK-50.S184.7035

SK-50.S184.9002

SK-50.S184.00

SK-50.R

mit Rückstellfeder
with pull back spring

Bestell-Nr.
Order no.

SK-50.R184.9005

SK-50.R184.7035

SK-50.R184.9002

SK-50.R184.00