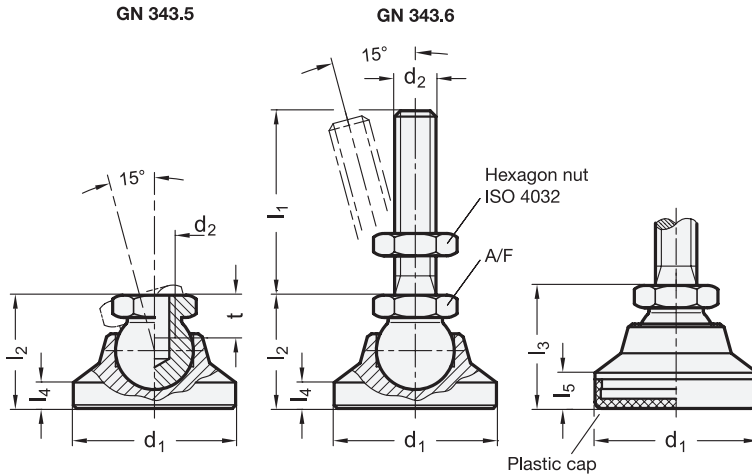




4 Type

- OS** without plastic cap
- KS** with plastic cap, gliding
- KR** with plastic cap, non-gliding
- KSE** with plastic cap, gliding, electrically conductive (antistatic)
- KRE** with plastic cap, non-gliding, electrically conductive (antistatic)



d₁	d₂ GN 343.5	d₂ GN 343.6	l₁			l₂	l₃	l₄	l₅	A/F	t min.	Static load in kN for GN 343.6 (see Information)
25	M 6	M 6	40	50	63	19	20,5	4	5,5	12	9	4
25	M 8	M 8	40	50	63	19	20,5	4	5,5	12	9	7
25	-	M 10	50	63	80	19	20,5	4	5,5	12	-	11
32	M 8	M 8	40	50	63	23	24,5	5	6,5	12	9	7
32	M 10	M 10	50	63	80	23	24,5	5	6,5	15	10,5	11
32	-	M 12	63	80	100	23	24,5	5	6,5	15	-	16
40	-	M 8	50	63	80	26	27,5	6	7,5	15	-	7
40	M 10	M 10	50	63	80	26	27,5	6	7,5	15	10,5	11
40	M 12	M 12	63	80	100	26	27,5	6	7,5	17	11,5	16
50	-	M 8	50	63	80	28	29,5	7	8,5	15	-	7
50	M 10	M 10	50	63	80	28	29,5	7	8,5	15	10,5	11
50	M 12	M 12	63	80	100	28	29,5	7	8,5	17	11,5	16
50	-	M 16	63	80	100	28	29,5	7	8,5	17	-	30
60	-	M 10	50	63	80	36	37,5	8,5	10	17	-	11
60	M 12	M 12	63	80	100	36	37,5	8,5	10	17	11,5	16
60	M 16	M 16	80	100	125	36	37,5	8,5	10	24	16	30
60	-	M 20	98	138	158	36	37,5	8,5	10	24	-	45
60	-	M 24	98	138	158	36	37,5	8,5	10	24	-	45