

冷凍式ドライヤ
乾燥剤式ドライヤ
高分子膜式ドライヤ
エアフィルタ
ドレン排出器他
F.R.L (モジュール)
F.R.L (セパレート)
小形F・R
精密R
F.R.L (関連機器)
クリーンF・R
電空R
エアプースタ
スピードコントローラ
サイレンサ
逆止め弁・チェック弁他
継手・チューブ
真空F
真空R
吸着プレート
ファインパフア
機械式圧力SW
電子式圧力SW
着座・密着確認SW
エアセンサ
ケラト用圧力SW
小形流量センサ
小形流量コントローラ
気体用流量センサ
水用流量センサ
全空システム (トータルエア)
全空システム (ガンマ)
巻末



リミットマーク付圧力計

G41D Series

緑色のカラー矢印で目視管理が容易。

●接続口径：R1/8、R1/4

JIS 記号

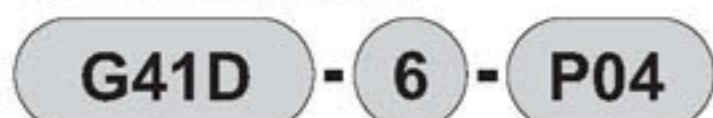


仕様

項目	G41D	
使用流体	圧縮空気	
流体温度	℃	5~60
周囲温度	℃	5~60
精度 注1	級	JIS3級相当 (±3%F・S) (5~35℃において)
形状	DT形 (背面ねじ・株部4角)	
表示部径	φ42	
材質	株・ブルドン管	黄銅
	ハウジング	ステンレス
	レンズ	ポリカーボネイト樹脂
	マーク部	ポリアセタール樹脂
圧力レンジ (設定範囲)	MPa	0~0.4 0~1.0
接続口径	注1	R1/8、1/4
質量	g	82

注1：表示精度保障温度は20±15℃です。

形番表示方法



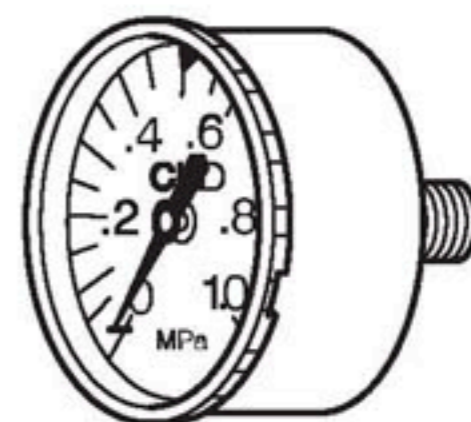
記号	内容
① 形番	
G41D	リミットマーク付圧力計
□ 接続口径 注1	
6	R1/8
8	R1/4
△ 圧力表示	
P02	0~0.2MPa
P04	0~0.4MPa
P10	0~1.0MPa

⚠ 形番選定にあたっての注意事項

注1：NPT,Gネジについては、受注生産となります。

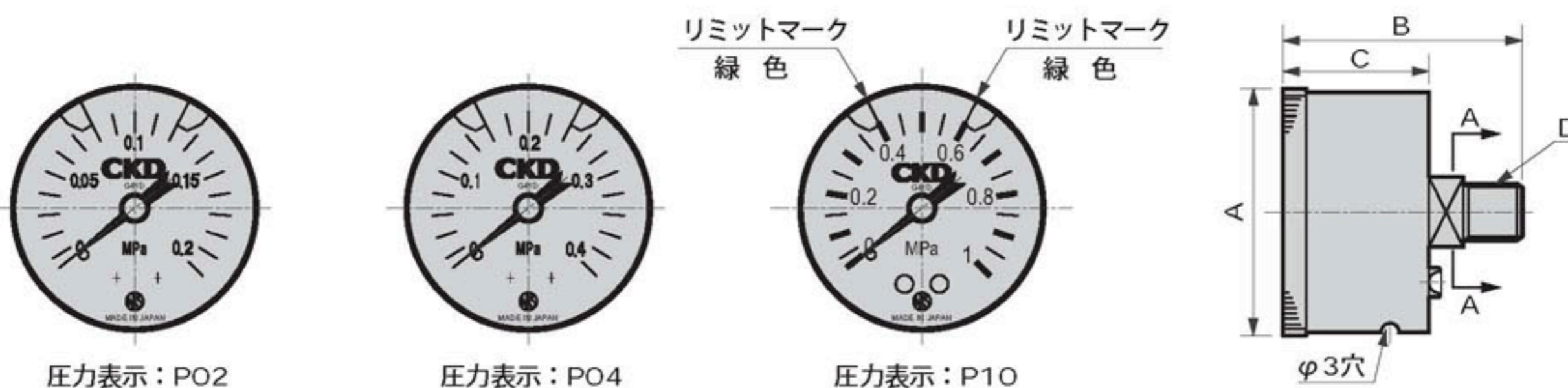
調整方法

透明ケースをはずし緑色矢印マークをドライバーなどで移動させます。
調整後、必ず透明ケースを組み込んでから空気圧を加圧してください。



透明ケースをあける時透明ケースを反時計方向に回し手前に引いてください。

外形寸法図



形番	A	B	C	D	E
G41D-6	φ42	40.5	24.5	R1/8	12
G41D-8	φ42	44.5	24.5	R1/4	14

