

単体バルブ ダイレクト配管
パイロット式 3・5ポート弁 セレックスバルブ

3KA1・4KA1・2・3・4 Series

● 適応シリンダ径：φ20～φ160



詳しくは巻末をご覧ください。

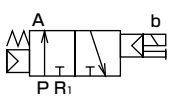


JIS記号

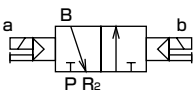
- 3ポート弁
2位置NC形シングル



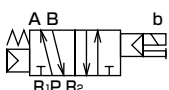
- 3ポート弁
2位置NO形シングル



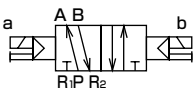
- 3ポート弁
2位置ダブル



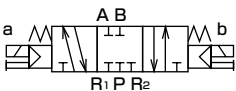
- 5ポート弁
2位置シングル



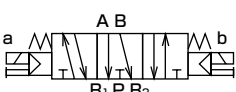
- 5ポート弁
2位置ダブル



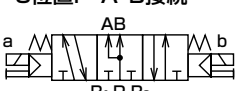
- 5ポート弁
3位置オールポートブロック



- 5ポート弁
3位置A・B・R接続



- 5ポート弁
3位置P・A・B接続



共通仕様

| 項目 | 内容 |
|----------------------|-----------------|
| 弁の種類と操作方式 | パイロット式ソフトスプール弁 |
| 使用流体 | 圧縮空気 |
| 最高使用圧力 MPa | 0.70 |
| 最低使用圧力 MPa | 下記の機種別仕様参照 |
| 耐圧力 MPa | 1.05 |
| 周囲温度 ℃ | -5～50(凍結なきこと) |
| 流体温度 ℃ | 5～50 |
| 給油 | 不要 |
| 保護構造 | 防塵 |
| 耐振動 m/s ² | 50以下 |
| 耐衝撃 m/s ² | 300以下 |
| 雰囲気 | 腐蝕性ガス雰囲気での使用は不可 |

電気仕様

| 項目 | | 3KA1、4KA1・2 | 4KA3・4 |
|------------------|---------|--------------------------|--------------------------|
| 定格電圧 | AC | 100,200 (50 / 60 Hz) | |
| | DC | 24 | |
| 電圧変動範囲 | | ±10% | |
| 起動電流 | AC 100V | 0.056/0.044 | 0.046/0.042 |
| | AC 200V | 0.028/0.022 | 0.023/0.021 |
| 保持電流 | AC 100V | 0.028/0.022 | 0.023/0.021 |
| | AC 200V | 0.014/0.011 | |
| | DC 24V | 0.075 | |
| 消費電力 | AC 100V | 1.8 / 1.4 (1.8 / 1.5) | 1.6 / 1.3 (1.8 / 1.5) |
| | AC 200V | 1.8 / 1.4 (1.8 / 1.5) | 1.6 / 1.3 (1.8 / 1.5) |
| ()内は インジケータ付 | DC 24V | 1.8 (2.0) | |
| 耐熱クラス | | B (モールドコイル) | |
| 温度上昇 ℃ | | 43 | 30 |

参考：定格電圧AC100V 50/60HzはAC110V 60Hz、
AC200V 50/60HzはAC220V 60Hzで使用できます。

機種別仕様

| 項目 | | | 3KA1 | 4KA1 | 4KA2 | 4KA3 | 4KA4 |
|------------|----------|------------------|-------|-------|-------|--------|---------|
| 最低使用 圧力 | 2位置 | シングル | 0.15 | 0.15 | 0.15 | 0.15 | 0.15 |
| | | ダブル | | | 0.10 | 0.10 | 0.10 |
| | 3位置 | | - | 0.20 | 0.20 | 0.20 | 0.20 |
| 接続口径 注1 | P・A・Bポート | | M5 | M5 | Rc1/8 | Rc1/4 | Rc3/8 |
| | | ワンタッチ継手 φ4、φ6 | φ4、φ6 | φ4、φ6 | φ6、φ8 | φ8、φ10 | φ10、φ12 |
| | R1・R2ポート | | M5 | M5 | Rc1/8 | Rc1/4 | Rc3/8 |
| 応答時間 注2 | 2位置 | | 30以下 | 30以下 | 30以下 | 30以下 | 30以下 |
| | 3位置 | | - | 60以下 | 60以下 | 60以下 | 60以下 |
| 質量 | 2位置 | シングル | 70 | 70 | 115 | 214 | 325 |
| | | ダブル | 110 | 110 | 155 | 315 | 435 |
| | | 3位置 | - | 120 | 170 | 354 | 505 |

注1：配管ポートのネジはGネジ・NPTネジも対応いたしますのでお問い合わせください。

注2：応答時間は使用圧力0.5MPa、無給油におけるON時の値です。圧力および給油する油の質によって変わります。