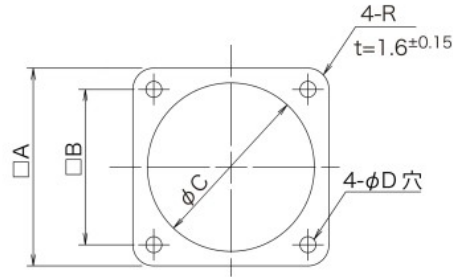


## ▶ ガスケット

## 9.1 F ガスケット



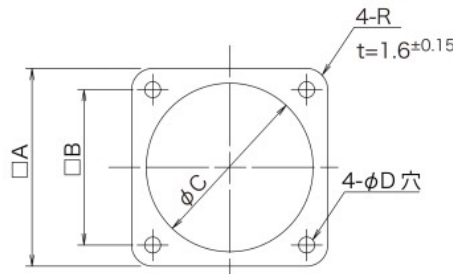
材質：クロロプレンゴム／黒色

注)：ゴム硬度 JIS 70°

※ガスケット表面に白い粉が表れることがありますが、性能に影響はありません。

シェルサイズ	品名	A <sub>-0.5</sub> <sup>0</sup>	B <sup>±0.3</sup>	C <sup>±0.3</sup>	D <sub>0</sub> <sup>+0.5</sup>
10SL	P-100841-10SL(R1)	25.4	18.3	15.8	3
12S	P-100841-12(R1)	27.8	20.6	19.0	3
14S	P-100841-14(R1)	30.2	23.0	22.2	3
16S、16	P-100841-16(R1)	32.5	24.6	25.4	3
18	P-100841-18(R1)	34.9	27.0	28.5	3
20	P-100841-20(R1)	38.1	29.4	31.7	3
22	P-100841-22(R1)	41.3	31.8	34.9	3
24	P-100841-24(R1)	44.4	34.9	38.1	3.7
28	P-100841-28(R1)	50.8	39.7	44.4	3.7
32	P-100841-32(R1)	57.2	44.5	50.8	4.4
36	P-100841-36(R1)	63.5	49.2	57.1	4.4

## 9.2 R ガスケット



材質：クロロプレンゴム／黒色

注)：ゴム硬度 JIS 70°

※ガスケット表面に白い粉が表れることがありますが、性能に影響はありません。

シェルサイズ	品名	A <sub>-0.5</sub> <sup>0</sup>	B <sup>±0.3</sup>	C <sup>±0.3</sup>	D <sub>0</sub> <sup>+0.5</sup>
10SL	P-100842-10SL(R1)	25.4	18.3	15.9	3
12S	P-100842-12(R1)	27.8	20.6	17.5	3
14S	P-100842-14(R1)	30.2	23.0	19.1	3
16S、16	P-100842-16(R1)	32.5	24.6	22.2	3
18	P-100842-18(R1)	34.9	27.0	25.4	3
20	P-100842-20(R1)	38.1	29.4	28.6	3
22	P-100842-22(R1)	41.3	31.8	31.8	3
24	P-100842-24(R1)	44.4	34.9	34.9	3.7
28	P-100842-28(R1)	50.8	39.7	41.3	3.7
32	P-100842-32(R1)	57.2	44.5	48.4	4.4
36	P-100842-36(R1)	63.5	49.2	54.0	4.4

◎このカタログの仕様等は予告なく変更することがありますので、ご了承ください。

また、掲載している製品の特性、及び仕様は参考値です。製品を使用する際は、最新の納入仕様書で内容のご確認をお願い致します。

<http://www.ddknet.co.jp>