

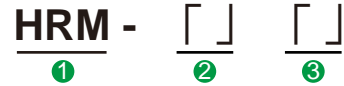
■無反射終端器

■材質・処理

部 品	材 質	処 理
※外装	ステンレス鋼	ニッケルめっき
絶縁物	PTFE樹脂	—
雄コンタクト	黄銅	金めっき
雌コンタクト	ベリリウム銅	金めっき
外部導体	黄銅	ニッケルめっき
※カップリング	ステンレス鋼	パッシベート
ラジエーター	アルミニウム	黒色アルマイト
抵抗	金属皮膜	—

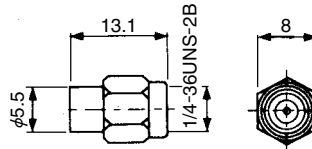
※HRM-601(50)、HRM-602(50)、HRM-603(50)の外装およびカップリングは金めっき処理

■製品番号の構成



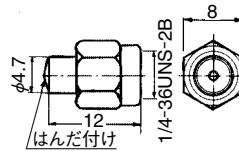
①	シリーズ名：HRM
②	無反射終端器：600～699 ※ TM
③	使用電力 0.5：1/2W 2：2W

※Sタイプの場合はSを付与しています。



HRM-601(50)
HRM-601S(50)

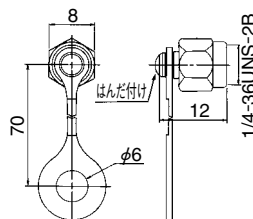
製品番号	HRS No.	使用周波数	電圧定在波比 (V.S.W.R.) (Max)				電力 (W)	嵌合部形状	重量 (g)	RoHS
			DC~4GHz	4~8GHz	8~12.4GHz	12.4~18GHz				
HRM-601 (50)	353-0057-8 50	DC~18GHz	1.08	1.10	1.12	1.15	1/4	プラグ	3	○
HRM-601S (50)	353-0060-2 50									



HRM-601A(50)
HRM-601A(52)

製品番号	HRS No.	使用周波数	電圧定在波比 (V.S.W.R.) (Max)					電力 (W)	嵌合部形状	重量 (g)	RoHS
			DC~4GHz	4~8GHz	8~12.4GHz	12.4~18GHz	18~26.5GHz				
HRM-601A (50)	353-0017-3 50	DC~18GHz	1.08	1.10	1.12	1.15	1/4	プラグ	3	○	
HRM-601A (52)	353-0017-3 52	DC~26.5GHz									1.2

(注)HRM-601S(50)タイプのキャップなし品です。



HRM-601D(50)

製品番号	HRS No.	使用周波数	電圧定在波比 (V.S.W.R.) (Max)				電力 (W)	嵌合部形状	重量 (g)	RoHS
			DC~4GHz	4~8GHz	8~12.4GHz	12.4~18GHz				
HRM-601D (50)	353-0064-3 50	DC~18GHz	1.08	1.10	1.12	1.15	1/4	プラグ	3	○

(注1) カップリング付

(注2) ジャックコネクタ側に接続線を取り付ける場合は、取付面よりの立ち上がり寸法が6.6mm以上のものをご使用ください。

X.FL
W.FL2
W.FL
N.FL
U.FL
E.FL
H.FL
FL
MS-180
MS-156C
MS-162B
MS-151NB
1.85mm
2.4mm
2.92mm
SMPM
SMP
MMCX
N
BNC
TNC
HRM (SMA)
N.UJM (SMB)
UM
MSS
PO6
POB
POD
POD1
PO51M_82M_21M
PO51_P072
MRF14
COMPONENT
BNC75
H.FL75
PL71
PL75
PL76
NF
変換アダプタ
結線工具
変換表