

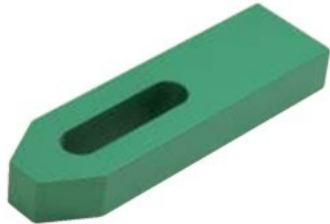
BJ152

プレーンストラップ

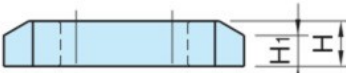
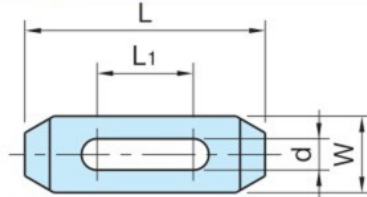
標準在庫品 RoHS※



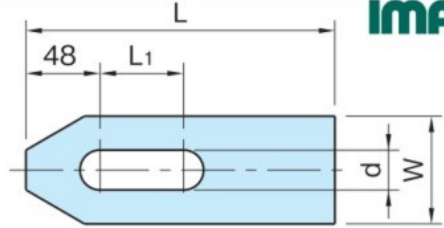
BJ152-08063~20200



BJ152-24200, 24250



BJ152-08063~20200



BJ152-24200, 24250

IMAO

タイプ	本体
BJ152-08063~20200	S45C 焼入焼戻 四三酸化鉄皮膜
BJ152-24200, 24250	S45C 塗装

品番	L	W	H	d	L ₁	H ₁	クランプ力 (kN) 注)	許容締付トルク (N・m)	質量 (kg)	価格
BJ152-08063	63	25	12	9	25	7	6.9	22	0.1	1,880
BJ152-08080	80				32					
BJ152-08100	100				40					
BJ152-10063	63	25	16	11	25	10	7.8	25	0.24	2,500
BJ152-10080	80				32					
BJ152-10100	100				40					
BJ152-10125	125	32	19	13	45	13	12.5	50	0.48	3,100
BJ152-10160	160				50					
BJ152-12063	63				32					
BJ152-12080	80	32								
BJ152-12100	100	40								
BJ152-12125	125	38	19	17	45	13	16.7	80	0.46	3,200
BJ152-12160	160				50					
BJ152-16080	80				38					
BJ152-16100	100	32								
BJ152-16125	125	40								
BJ152-16160	160	50	15	21	50	15	20.2	129	0.9	4,200
BJ152-20100	100				32					
BJ152-20125	125				40					
BJ152-20160	160	25	21	21	50	15	19.7	157	0.85	4,200
BJ152-20200	200				63					
BJ152-24200	200				70					
BJ152-24250	250	35	79	—		29.9~52.8	3.85	12,400		

注) BJ152-24200、BJ152-24250のクランプ力(kN)は、突出量 max.~min.時の値となります。

注意事項

BJ152-24200、BJ152-24250の色は製作ロットにより異なる場合があります。

※一部の製品がRoHS指令に適合していません。最新情報を当社ホームページでご確認ください。

ワンタッチ
着脱
ワンタッチ
スライドロック
レバー
ノブ
ハンドル
&グリップ
インジケータ
&スケール
アクチュエータ
ユニット
取っ手
ヒンジ
&ラッチ
オイルキャップ
&ゲージ
アジャスター
フット
&キャスタ
テンショナー
ガイド
レール
ガイド
ローラー
ベアリング
コンポーネント
スライド
レール
スイッチ
ドッグ
ダンパー
&防振部品
プランジャー
自動化
クランプ
ワンタッチ
クランプ
クランプ
&ストッパー
サポーター
&スペーサー
ワーク
グリップパー
ボルト
&ナット
位置決め
部品
治具交換
システム
ベース
パイプ
&バキューム
吊具
工場用
無線機器
各種
サービス