



# ノーマル スタンダードセットカラー

当日出荷  
受付16時

RoHS2  
適合品

CAD  
2D

CAD  
3D

止めネジによりシャフトに固定してお使いいただけます。  
30°面取り側の端面では、ベアリングの内輪を押さえることもできます。

IQコード 010103



黒染め



三価クロメートメッキ



無電解ニッケルメッキ



ニッケルクロムメッキ



SUS304



アルミ



樹脂/POM(白色)

材質記号	材質/表面処理	付属品
<b>C</b>	鉄 S45C/黒染め	六角穴付止めネジ(くぼみ先 黒染め)2本
<b>U</b>	鉄 S45C/三価クロメートメッキ	六角穴付止めネジ(くぼみ先 SUSXM7)2本
<b>M</b>	鉄 S45C/無電解ニッケルメッキ	六角穴付止めネジ(くぼみ先 SUSXM7)2本
<b>N</b>	鉄 S45C/ニッケルクロムメッキ	六角穴付止めネジ(くぼみ先 SUSXM7)2本
<b>S</b>	ステンレス SUS304	六角穴付止めネジ(くぼみ先 SUSXM7)2本
<b>A</b>	アルミ A2017	六角穴付止めネジ(くぼみ先 SUSXM7)2本
<b>X</b>	樹脂 POM(白色)	六角穴付止めネジ(くぼみ先 SUSXM7)2本

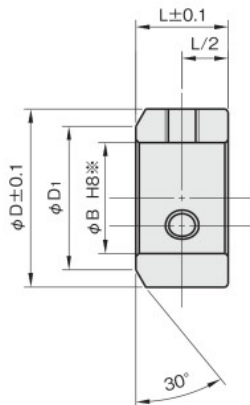
注文例

材質記号

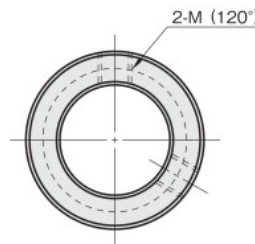
SC 0305



内径3mm、幅5mm、黒染め



単位：mm



※樹脂 POM(白色)は除く

内径 φB	幅 L	外径 φD	面取径 φD <sub>1</sub>	締付ネジ M	品番 □:材質記号	価格(円)						
						黒染め <b>C</b>	三価 クロメートメッキ <b>U</b>	無電解 ニッケルメッキ <b>M</b>	ニッケル クロムメッキ <b>N</b>	SUS304 <b>S</b>	A2017 <b>A</b>	POM (白色) <b>X</b>
3	5	7	—	★M3×3	SC 0305 □	90	—	180	—	220	—	—
	6	7	—	★M3×3	SC 0306 □	90	—	180	—	220	130	—
	6	10	—	★M3×3	SC 0306 □	—	—	—	—	—	—	150
	8	7	—	★M3×3	SC 0308 □	90	—	180	—	220	—	—
4	5	8	—	★M3×3	SC 0405 □	110	—	200	—	220	—	—
	6	12	—	★M4×4	SC 0406 □	110	—	200	—	220	140	—
	6	12	—	★M3×3	SC 0406 □	—	—	—	—	—	—	150
	8	12	—	★M4×4	SC 0408 □	110	150	200	170	220	—	—
5	5	11	—	★M3×3	SC 0505 □	120	—	220	—	240	—	—
	6	14	—	★M4×4	SC 0506 □	120	—	220	—	240	140	—
	8	14	—	★M4×4	SC 0508 □	120	160	220	180	240	—	150
	10	14	—	★M4×4	SC 0510 □	120	—	220	—	240	—	—
6	5	12	—	M3×3	SC 0605 □	120	—	230	—	240	—	—
	6	15	—	★M4×4	SC 0606 □	120	—	230	—	240	140	—
	8	15	—	★M4×4	SC 0608 □	120	—	230	—	240	—	180
	10	16	—	★M4×4	SC 0610 □	120	180	230	200	240	—	—

★印は止めネジが一本となります。

セミオーダー	追加工	オプション	
▶P.38	キー溝 ▶P.107	ちょうボルト ▶P.117	傷防止ネジ ▶P.118