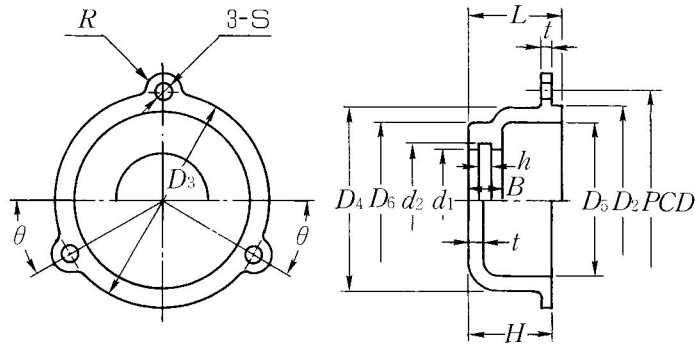


付 表

鋳鉄製カバー寸法表



カバー取付ボルト

カバー呼び番号	C CM CK	取付ボルト
204~211		M 5×12
212~218 305~309		M 6×15
310~322		M 8×20
324~328		M10×25

単位 mm

C- CM-	D ₂	D ₃	D ₄	D ₅	D ₆	d ₁	d ₂	PCD	R	S	t	H	L	h	B	θ
204	52	56	46	38	42	28.9	35	60	6	5.8	4	19.5	20.5	3.9	9.9	20
205	57	65	51	43	47	33.9	40.5	65	6	5.8	4	22	24	3.9	11.9	20
206	67	75	61	53	54	38.2	45.5	75	6	5.8	4	22.5	24.5	3.9	11.9	20
207	78	82	72	64	61	43.8	52	86	7	5.8	4	24	26	4.1	12.1	20
208	86	92	80	70	67	49.5	57	95	7	5.8	5	27.5	29.5	4.1	12.1	20
209	92	98	87	77	74	55.7	64	101	7	5.8	5	29	32	5	13	30
210	97	106	92	82	80	60	69	106	7	5.8	5	30	33	5	13	30
211	107	114	103	93	87	67.4	76	117	7	5.8	5	29.5	32.5	5.5	15.5	30
212	118	125	113	103	92	72	81	128	8	7	5	35	38	5.5	15.5	30
213	128	134	123	113	99	77	88	138	8	7	5	36.5	39.5	6.7	16.7	30
214	133	142	128	116	106	82.7	93.5	144	9	7	6	43	46	6.7	16.7	30
215	138	148	134	122	115	91	102.5	150	9	7	6	42	45	7.5	17.5	30
216	149	158	144	132	120	94.8	107.5	162	9	7	6	45.5	48.5	7.5	17.5	30
217	159	164	152	140	126	100.3	113.5	170	9	7	6	49	52	8.3	20.3	30
218	169	176	164	152	131	105.3	118.5	182	9	7	6	52.5	55.5	8.3	20.3	30

単位 mm

C- CM-	D ₂	D ₃	D ₄	D ₅	D ₆	d ₁	d ₂	PCD	R	S	t	H	L	h	B	θ
305	67	75	62	52	51	33.9	40.5	76	6.5	7	5	26	28	3.9	11.9	30
306	78	85	75	65	56	38.2	45.5	92	8	7	5	27.5	29.5	3.9	11.9	30
307	87	95	82	72	62	43.8	52	100	8	7	5	30.5	33	4.1	12.1	30
308	97	106	92	80	69	49.5	57	112	8	7	6	34.5	37	4.1	12.1	30
309	107	119	104	92	76	55.7	64	124	9	7	6	35	37.5	5	13	30
310	120	134	110	98	81	60	69	136	11	10	6	38.5	41	5	13	30
311	130	142	120	108	88	67.4	76	146	11	10	6	39	42	5.5	15.5	30
312	140	152	132	120	93	72	81	160	12	10	6	43	46	5.5	15.5	30
313	150	166	142	130	101	77	88	168	14	10	6	43.5	46.5	6.7	16.7	30
314	160	175	152	140	106	82.7	93.5	178	14	10	6	42.5	45.5	6.7	16.7	30
315	170	186	164	152	115	91	102.5	189	13.5	10	6	46	49	7.5	17.5	30
316	182	200	174	160	122	94.8	107.5	200	13	10	7	46	49	7.5	17.5	30
317	192	208	184	168	130	100.3	113.5	211	14.5	10	8	51.5	54.5	8.3	20.3	30
318	204	220	196	180	135	105.3	118.5	221	14.5	10	8	50.5	54.5	8.3	20.3	30
319	213	230	204	188	142	111.9	125.5	232	14	10	8	52.5	57.5	8.5	20.5	30
320	230	248	220	202	149	118.5	130.5	248	16	10	9	56	61	8.5	20.5	30
321	240	260	235	217	158	125	139.5	262	16	10	9	58.5	63.5	9.5	21.5	30
322	256	276	243	225	163	130	144.5	280	20	10	9	58.5	63.5	9.5	21.5	30
324	274	303	265	245	177	141	156.5	300	22	12	10	61	67	10	22	30
326	314	330	305	285	193	156.2	173	338	22	12	10	61	67	11	25	30
328	339	370	330	310	205	167.6	185	364	22	12	10	66	72	12	26	30