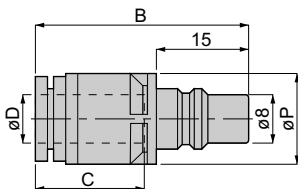


継手 ■ 15シリーズプラグ  
CPP15 ワンタッチ継手付ストレート

¥ P.725 CAD

RoHS対応



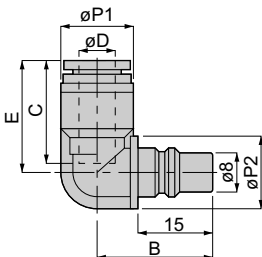
単位：mm

形式	チューブ外径 øD	B	øP	チューブエンド C	質量 (g)	有効断面積 (mm <sup>2</sup> )	CAD ファイル名
CPP15-6□	6	32.8	15	17	5	11	TFLC-003
CPP15-8□	8	34.7	15	18.1	6	24	
CPP15-10□	10	38.5	18	20.2	10	23	

CPP15 ワンタッチ継手付エルボ

¥ P.725 CAD

RoHS対応



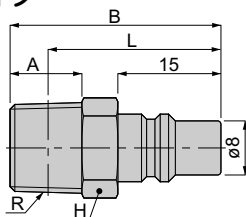
単位：mm

形式	チューブ外径 øD	B	øP1	øP2	チューブエンド C	E	質量 (g)	有効断面積 (mm <sup>2</sup> )	CAD ファイル名
CPP15L-6□	6	22.5	13	15	17	21.3	6	10	TFLC-003
CPP15L-8□	8	23.5	15	15	18.1	23.2	7	18	
CPP15L-10□	10	25	18	18	20.2	27	11	18	

CPP15 ストレートネジタイプ

¥ P.725 CAD

RoHS対応



単位：mm

形式	R	A	B	L	対辺 H	質量 (g)	有効断面積 (mm <sup>2</sup> )	CAD ファイル名
CPP15-01	R1/8	8	29	25	14	14	23	TFLC-003
CPP15-02	R1/4	11	32	26	14	20	25	
CPP15-03	R3/8	12	33	26.7	17	33	23	

※ L寸法は、ねじ締付け後の参考寸法です。