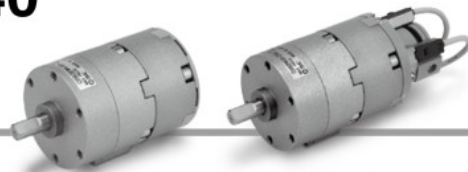


角度調整付ロータリアクチュエータ ベーンタイプ

RoHS

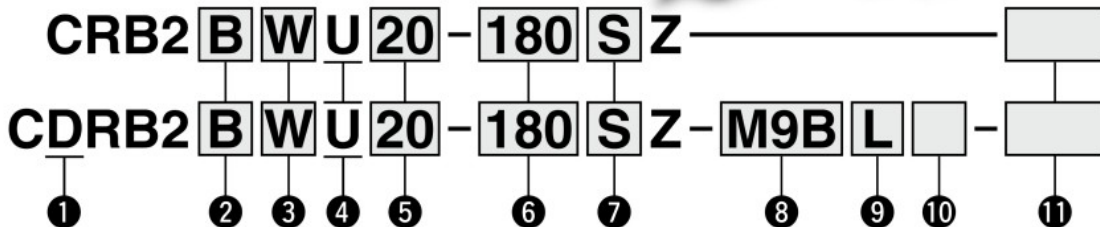
CRB2□WU Series

サイズ：10, 15, 20, 30, 40



型式表示方法

オートスイッチ付



① オートスイッチ付

(オートスイッチユニット付・磁石内蔵)
※オートスイッチユニットのみ別途必要な場合はP.99をご参照ください。

② 取付支持形式

記号	取付支持
B	基本形
F*	フランジ形

※サイズ40は除く。

③ 軸形式

記号	軸形状
W	一面取*
J**	丸軸

※サイズ40はキー。
※※Jは都度生産です。

④ 角度調整ユニット付

※角度調整ユニットのみ別途必要な場合はP.99をご参照ください。

⑤ サイズ

10
15
20
30
40

⑥ 揺動角度

	90	180°	270°	90	100°
シングルベーン					
ダブルベーン					

⑦ ベーン形式

S	シングルベーン
D	ダブルベーン

⑧ オートスイッチの種類

無記号	オートスイッチなし (磁石内蔵)
M	M9用オートスイッチなし (磁石内蔵)

※適用オートスイッチ型式は、下表よりご選定ください。

※※D-M9□型は他のオートスイッチと動作範囲および応差が違います。詳細につきましてはP.102をご参照ください。

⑨ リード線取出し方法・長さ

無記号	グロメット・リード線 0.5m
M	グロメット・リード線 1m
L	グロメット・リード線 3m
CN	コネクタ・リード線 なし
C	コネクタ・リード線 0.5m
CL	コネクタ・リード線 3m

※コネクタはR73, R80, T79のみに対応可。

※※コネクタ付リード線単品品番
D-LC05：リード線 0.5m
D-LC30：リード線 3m
D-LC50：リード線 5m

⑩ オートスイッチの取付数

S	1ヶ付*
無記号	2ヶ付**

※1ヶ付は、右勝手のオートスイッチが同梱されます。

※※2ヶ付は、右勝手・左勝手のオートスイッチが各1ヶ同梱されます。

⑪ オーダーメイド仕様

詳細は下表をご参照ください。



オーダーメイド仕様
(詳細はP.84~98をご参照ください。)

適用オートスイッチ / オートスイッチ単体の詳細仕様は、P.797~850をご参照ください。

適用サイズ	種類	特殊機能	リード線取出し	表示灯	配線(出力)	負荷電圧		オートスイッチ品番		リード線種類	リード線長さ(m)					フリワイヤコネクタ	適用負荷
						DC	AC	縦取出し	横取出し		0.5(無記号)	1(M)	3(L)	5(Z)	なし(N)		
10 15 用	無接点 オート スイッチ	—	グロメット	有	3線(NPN)	5V, 12V	M9NV	M9N	キャブ タイヤ	●	●	●	○	—	○	IC回路	リレ、 PLC
					3線(PNP)	12V	M9PV	M9P		●	●	●	○	—			
					2線	12V	M9BV	M9B		●	●	●	○	—			
					3線(NPN)	5V, 12V	S99V	S99		●	—	●	○	—	○		
					3線(PNP)	12V	S99V	S99		●	—	●	○	—	○		
	有接点 オート スイッチ	—	—	—	有	2線	5V, 12V, 24V	—	90	●	—	●	●	—	—	IC回路	—
						—	5V, 12V, 100V	—	90A	●	—	●	●	—			
						—	—	—	97	●	—	●	●	—			
						—	—	—	97	●	—	●	●	—			
						—	100V	—	93A	●	—	●	●	—			
20 30 40 用	無接点 オート スイッチ	—	グロメット	有	3線(NPN)	5V, 12V	M9NV	M9N	キャブ タイヤ	●	●	●	○	—	○	IC回路	リレ、 PLC
					3線(PNP)	12V	M9PV	M9P		●	●	●	○	—			
					2線	12V	M9BV	M9B		●	●	●	○	—			
					3線(NPN)	5V, 12V	—	S79		●	—	●	○	—	○		
					3線(PNP)	12V	—	S7P		●	—	●	○	—	○		
	有接点 オート スイッチ	—	—	コネクタ	有	2線	12V	—	T79	●	—	●	○	—	○	IC回路	—
						—	—	—	T79C	●	—	●	○	—			
						—	100V	—	R73	●	—	●	○	—			
						—	—	—	R73C	●	—	●	○	—			
						—	48V, 100V	100V	R80	●	—	●	○	—			
—	—	24V以下	R80C	●	—	●	○	—									

※リード線長さ記号 0.5m……無記号 (例) R73C
3 m…… L (例) R73CL
5 m…… Z (例) R73CZ
なし…… N (例) R73CN

※オートスイッチは、同梱出荷(未組付)となります。
※○印のオートスイッチは受注生産となります。

表示記号	仕様/内容	対応軸型式
XA1 ~XA24	軸形式 パターンI	W
XA31 ~XA58	軸形式 パターンII	J
XC1	接続ポート 追加	W, J
XC2	ねじ部を 貫通穴	W, J
XC3	ボルト位置 変更	W, J
XC4	揺動範囲の 位置変更	W, J
XC5	揺動角度変更 0~200°	W, J
XC6	揺動角度変更 0~110°	W, J
XC7	回転軸を逆に 組付	W, J
XC30	フッ素グリース	W, J
X5	M5ポート対応 (90°/180°)	W, J

オートスイッチ付、角度調整ユニット付の場合選択できないものがあります。詳細は、P.84, 85, 90, 91, 96をご参照ください。