

圧力計内蔵レギュレータ

ARG20-B~ARG40-B

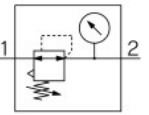
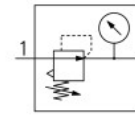
逆流機能付圧力計内蔵レギュレータ

ARG20K-B~ARG40K-B



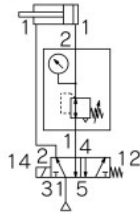
JIS記号
レギュレータ

逆流機能付
レギュレータ

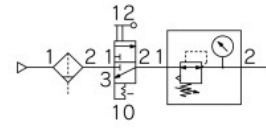


・逆流機能付は、出口側の空気圧を入口側へ排出させる機構を内蔵。

例1. シリンダのヘッド側とロッド側の圧力が異なる場合



例2. エアの供給を停止し、レギュレータの入口圧力を大気開放する場合、安全対策上、レギュレータの出口側エアの残圧排気ができます。



型式表示方法

ARG **30** **K** - **03** **G1** - **B** -

① ② ③ ④ ⑤ ⑥ ⑦

・オプション・圧力計・準標準は、a~fの各項目毎に1つずつ選択してください。
・オプション記号・圧力計記号・準標準記号は、数字、アルファベットの若い順に並べて表示します。
例) ARG30K-03G1H-1N-B

● オオーダーメイド仕様
(詳細はP.29、30をご参照ください。)

	記号	内容	① ボディサイズ		
			20	30	40
② 逆流機能付	無記号	逆流機能なし	●	●	●
	K ^{注1)}	逆流機能付	●	●	●
+					
③ ねじ種類	無記号	Rc	●	●	●
	N	NPT	●	●	●
	F	G	●	●	●
+					
④ 管接続口径	01	1/8	●	—	—
	02	1/4	●	●	●
	03	3/8	—	●	●
	04	1/2	—	—	●
+					
⑤ ^{注2)} オプション a 取付	無記号	取付オプションなし	●	●	●
	B ^{注3)}	ブラケット付	●	●	●
	H	セットナット付(パネルマウント用)	●	●	●
+					
⑥ b 圧力計 取付角度 ^{注4)}	G1	0°	●	●	●
	G2	90°	●	●	●
	G3	180°	●	●	●
	G4	270°	●	●	●
+					
⑦ 準標準 c 設定圧力 ^{注5)}	無記号	0.05~0.85MPa設定	●	●	●
	1	0.02~0.2MPa設定	●	●	●
+					
d 排気機構	無記号	リリーフタイプ	●	●	●
	N	ノンリリーフタイプ	●	●	●
+					
e ハンドル向き	無記号	ハンドル下向き	●	●	●
	Y	ハンドル上向き	●	●	●
+					
f 圧力単位	無記号	製品銘板と圧力計の単位表記:MPa	●	●	●
	Z ^{注6)}	製品銘板:psi、圧力計:MPa、psi併記	○ ^{注7)}	○ ^{注7)}	○ ^{注7)}