

マニホールドオプション

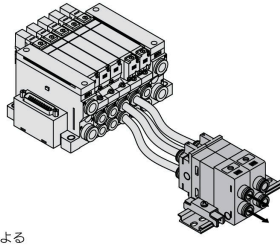
**パーフェクトブロック(別置形):VQ2000用
VQ2000-FPG-□□-□**

2次側の配管途中に取付けることにより、長時間のシリンダ中間位置保持が可能。
3位置・エキゾーストセンタ電磁弁と組合せることにより、長時間のシリンダ中間停止・位置の保持ができます。
また、2位置シングル・ダブル電磁弁と組合せることにより、SUPの残圧開放時にシリンダストロークエンドで落下防止用としてご使用になれます。

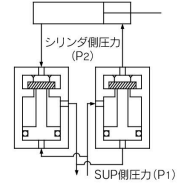
仕様

最高使用圧力	0.8MPa
最低使用圧力	0.15MPa
周囲温度および使用流体温度	-5~50℃
流量特性: C	3.0dm ³ /(s·bar)
最大作動頻度	180 c.p.m

注) JISB8375-1981による (供給圧力0.5MPa)

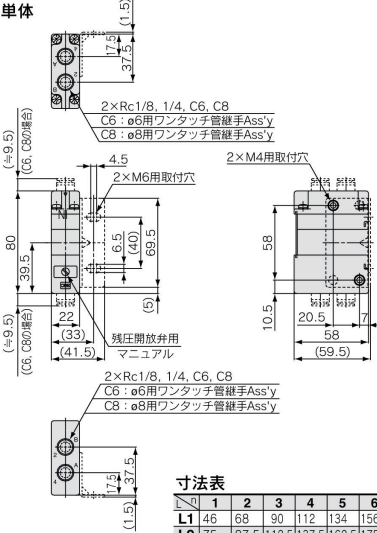


＜回路図＞

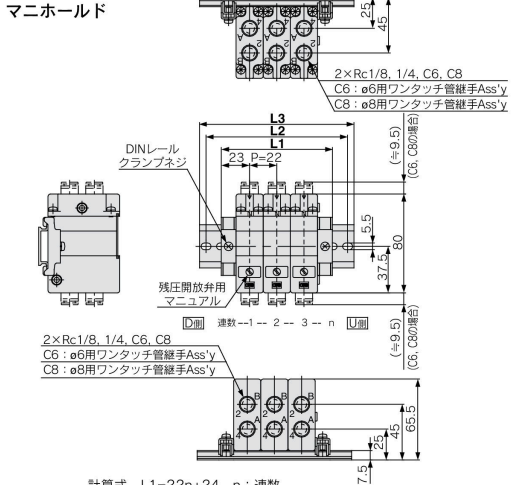


外形寸法図

単体



マニホールド



寸法表

寸法	1	2	3	4	5	6	7	8	9	10	11	12	13	14	15	16
L1	46	66	90	112	134	156	178	200	222	244	266	288	310	332	354	376
L2	75	87.5	112.5	137.5	162.5	187.5	200	225	250	262.5	287.5	312.5	337.5	362.5	375	400
L3	85.5	98	123	148	173	185.5	210.5	235.5	260.5	273	298	323	348	373	385.5	410.5

計算式 L1=22n+24 n: 連数

型式表示方法

単体パーフェクトブロック

VQ2000-FPG-01 01 - F

IN側口径

01	Rc1/8
02	Rc1/4
C6	ø6用ワンタッチ管継手
C8	ø8用ワンタッチ管継手
N7	ø1/4"用ワンタッチ管継手
N9	ø5/16"用ワンタッチ管継手

OUT側口径

01	Rc1/8
02	Rc1/4
C6	ø6用ワンタッチ管継手
C8	ø8用ワンタッチ管継手
N7	ø1/4"用ワンタッチ管継手
N9	ø5/16"用ワンタッチ管継手

オプション

無記号	なし
D	DINレール取付形 (マニホールド用)
F	ブラケット付
N	銘板プレート

注) 2つ以上となる場合は、アルファベット順にご記入ください。
例) -DN

マニホールド(DINレール取付形)

VVQ2000-FPG-06

連数

01	1連
...	...
16	16連

パーフェクトブロックはDINレール取付形[-D]を手配してください。

＜手配例＞

VVQ2000-FPG-06...マニホールド6連

※VQ2000-FPG-C6C6-D, 3set } パーフェクトブロック
 ※VQ2000-FPG-C8C8-D, 3set }

＜ブラケットAss'y＞

品番	締付トルク
VQ2000-FPG-FB	0.8~1.0N·m

注意

- ・バルブとシリンダ間の配管および継手部等から漏れがあると、シリンダの長時間停止ができず、中性洗剤等でエア漏れの有無をチェックしてください。
- ・また、シリンダのチャープガスカート、ピストンパッキン、ロッドパッキン等も漏れをチェックしてください。
- ・ワンタッチ管継手は若干のエア漏れを許していますが、その中で長時間シリンダの中間停止をする場合はねじ配管を推奨します。
- ・3ポジションブロックの排気側を絞り過ぎると、中間停止精度の低下および中間停止不良の原因になりますのでご注意ください。
- ・パーフェクトブロックの排気側を絞り過ぎると、中間停止精度の低下および中間停止不良の原因になりますのでご注意ください。
- ・シリンダ圧力がSUP側圧力の2倍以上にならないようにシリンダ負荷重量を設定してください。

接続ねじ	適正締付トルク	N·m
Rc1/8	7~9	
Rc1/4	12~14	