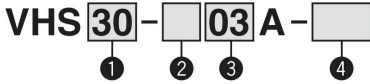


### 残圧抜き3ポート弁:(V)

残圧抜き3ポート弁により、ライン中の圧力を簡単に排出できます。



・標準は、a~bの各項目毎に1つずつ選択してください。  
 ・標準記号は、アルファベットの若い順に並べて表示します。  
 例) VHS30-03A-RZ

	記号	内容	①				
			ポysize				
			20	30	40	50	
②	ねじ種類	無記号	Rc				
		N <sup>(注)</sup>	NPT	●	●	●	
		F <sup>(注)</sup>	G	●	●	●	
+							
③	管接続口径	01	1/8	●	—	—	
		02	1/4	—	●	—	
		03	3/8	—	—	●	
		04	1/2	—	—	—	●
		06	3/4	—	—	—	—
+							
④	標準	a	流れ方向	無記号	流れ方向: 左→右	● ● ● ●	
		R	流れ方向: 右→左	● ● ● ●			
+							
	b	圧力単位	無記号	製品銘板の単位表記: MPa	● ● ● ●		
			Z <sup>(注)</sup>	製品銘板の単位表記: psi	● ● ● ●		

注) ねじ種類NPTのみが対象となります。新計量法上(日本国内用はSI単位)、海外向けのための販売となります。

#### 流量特性

型式	管接続口径			流量特性					
	IN, OUT	EXH		IN→OUT			OUT→EXH		
				C	b	Cv	C	b	Cv
VHS20	1/8	1/8		2.4	0.43	0.65	2.5	0.39	0.69
	1/4			3.3	0.40	0.88	3.1	0.51	0.84
VHS30	1/4	1/4		6.4	0.45	1.7	6.2	0.38	1.7
	3/8			8.3	0.41	2.3	7.0	0.41	1.9
VHS40	1/4	3/8		7.3	0.49	2.0	8.5	0.35	2.3
	3/8			10.9	0.45	3.0	11.6	0.40	3.1
VHS40-06	1/2			14.2	0.39	3.8	13.3	0.43	3.6
	3/4	1/2		18.3	0.31	5.0	17.7	0.37	4.8
VHS50	3/4			23.8	0.41	6.4	21.8	0.41	5.9
	1	1/2		31.9	0.33	8.6	23.5	0.44	6.4

注) 入口側には、作動保護のためエアフィルタをご使用ください。

### クロスピース: M5×0.8・1/8・1/4・3/8・1/2

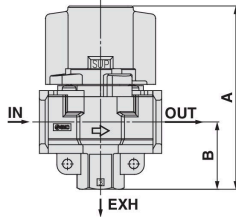
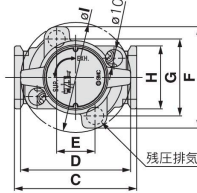
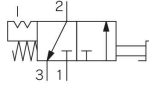
上下、前後方向に分歧配管ができます。入口、出口ポートはねじ加工していません。ねじ加工の場合は、別途ご確認ください。



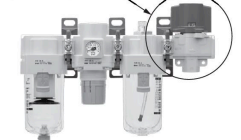
#### 組付上の注意について

1. ルブリケータの入口側に直接取付ける時は、必ずその間にチェック弁AKMシリーズをご使用ください。
2. ACへの組込みは特注対応となります。

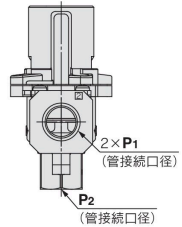
#### JIS記号



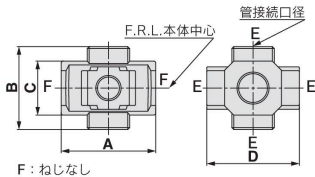
残圧抜き3ポート弁



残圧排気時キー取付



型式	標準仕様										
	P1	P2	A	B	C	D	E	F	G	H	I
VHS20	1/8・1/4	1/8	66.4	22.3	40	37.5	14	46.6	33.6	28	43
VHS30	1/4・3/8	1/4	80.3	29.4	53	49	19	52	38	30	49
VHS40	1/4・3/8・1/2	3/8	104.9	38.5	70	63	22	58	44	36	63
VHS40-06	3/4	1/2	110.4	42	75	63	22	58	44	44	63
VHS50	3/4・1	1/2	134.3	53	90	76	26	76	61	53	81



F: ねじなし

型式 <sup>(注)</sup>	E(管接続口径)	A	B	C	D	適用機種
Y14-M5-A	M5	23	16	14	25	AC10□-A
Y24-□01-A	1/8	40	40	22	40	AC20□-B
Y24-□02-A	1/4					
Y34-□01-A	1/8					
Y34-□02-A	1/4	49	43	28	48	AC25□-B, AC30□-B
Y44-□02-A	1/4					
Y44-□03-A	3/8	60	48	36	54	AC40□-B
Y54-□03-A	3/8					
Y54-□04-A	1/2	72	62	40	62	AC40□-06-B

注) 型式の□は接続ねじの種類を表わします。Rcは無記号、NPTはN、GはFを記入してください。

※IN, OUTポートにねじ加工付の場合は、特注対応となりますので、別途ご確認ください。

※六角穴付プラグが2個同時備色となります。