

パワーバルブ レギュレータバルブ VEX1 Series

3ポート大容量排気形減圧弁

タンク内圧の急速設定・エアブロー・定圧供給と駆動・バランスと駆動・二段切換設定・多段圧力制御



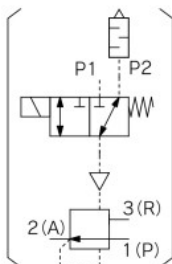
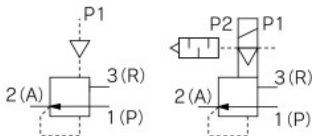
エアオペレート形



外部パイロット電磁形

表示記号

エアオペレート形 外部パイロット電磁形



仕様

型式	VEX110□ ⁰¹ ₀₂	VEX120□ ⁰¹ ₀₂	VEX130□ ⁰² ₀₃ ⁰⁴ ₀₄	VEX150□ ⁰⁴ ₀₆ ¹⁰ ₁₀	VEX170□ ¹⁰ ₁₂	VEX190□ ¹⁴ ₂₀									
操作方式	エアオペレート形、外部パイロット電磁形														
使用流体	空気														
最高使用圧力	1.0MPa														
設定圧力	エアオペレート形 0.05~0.9MPa														
範囲	電磁形 0.05~0.7MPa			0.05~0.9MPa											
使用流体温度および周囲温度	0~50℃(エアオペレート形は0~60℃)ただし、結露なきこと														
ヒステリシス	0.03MPa														
繰返し性	0.01MPa														
感度	0.01MPa														
取付姿勢	自由														
給油	不要(給油の際はタービン油1種ISO VG32)														
管接続口径	ポート	01	02	01	02	02	03	04	04	06	10	10	12	14	20
	1(P)										1		1 1/4	1 1/2	2
	2(A) 3(R)	1/8	1/4	1/8	1/4	1/4	3/8	1/2	1/2	3/4	1	1 1/4	1 1/4	2	2
質量 kg	エアオペレート形	0.1		0.2		0.4		1.3		1.9		3.9			
	電磁形	0.2		0.3		0.5		1.4		2.0		4.0			

注) 本製品では、無潤滑仕様はできません。

パイロット電磁弁の仕様

型式	VEX1101、1201、1301	VEX1501、1701、1901		
パイロット弁	VK334-□□□	VO307K-□□□1		
リード線取出し方法	グロメット、DIN形ターミナル	グロメット、DIN形ターミナル		
コイル定格 電圧 V	AC(50/60Hz) DC	100V、110V、200V、220V、240V 12V、24V		
許容電圧変動	定格電圧の±10%	定格電圧の-15%~10%		
皮相電力	AC	起動 励磁	9.5VA/50Hz、8VA/60Hz 7VA/50Hz、5VA/60Hz	12.7VA(50Hz)、10.7VA(60Hz) 7.6VA(50Hz)、5.4VA(60Hz)
		消費電力	DC	4W(ランプなし)、4.3W(ランプ付)
手動操作	ノンロックプッシュ式			

オプション

部品名	部品品番					
	VEX110□ ⁰¹ ₀₂	VEX120□ ⁰¹ ₀₂	VEX130□ ⁰² ₀₃ ⁰⁴ ₀₄	VEX150□ ⁰⁴ ₀₆ ¹⁰ ₁₀	VEX170□ ¹⁰ ₁₂	VEX190□ ¹⁴ ₂₀
ブラケット(ボルト、ワッシャ付)	B VEX1-18-1A	—	VEX3-32A	VEX5-32A	VEX7-32A	VEX9-32A
圧力計 ^{注1)}	G G27-10-01	—	G36-10-01	—	G46-10-01	—

注1) 上記以外の圧力計の場合は、その品番を併記して手配してください。オプションは同一梱包となります。(圧力計ガイドBest Pneumatics No.⑦)をご参照ください。

(例)VEX1300-03
G36-4-01