

3ポートソレノイドバルブ 直動ポペットタイプ

VT325 Series

弾性体シール



【オプション】
注) CE/UKCA対応品のリード線取出し方法はDIN形ターミナルのみです。

コンパクトで大きなバルブ容量

外形寸法(W×H×D)…55×118×53
(グロメット)

C: 6.1 dm³/(s·bar)
{Rc3/8(流路2→3)の場合}

1つで6つのバルブ機能 (ユニバーサルポーティングタイプ)

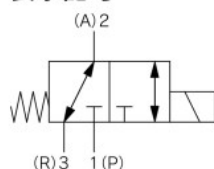
配管ポートの選択で6つのバルブ機能が得られます。(N.C.仕様、N.O.仕様、デバイダ仕様、セレクト仕様など自由に使用可能)

真空使用が可能

-101.2kPa
(真空仕様形: VT/VO325V)



表示記号



型式表示方法

VT325 - 02 1 G - - -

マニホールド用の場合にはVOと表示します。

バルブ仕様

無記号	標準
V	真空用

手動操作

無記号	ノンロック式
M	ロック式(要工具)

ねじの種類

無記号	Rc
F	G
N	NPT
T	NPTF

管接続口径

02	1/4
03	3/8
00	接続ポートなし (マニホールド用)

コイル定格電圧

1	AC100V 50/60Hz
2	AC200V 50/60Hz
3	AC110V 50/60Hz
4	AC220V 50/60Hz
5	DC24V
6	DC12V
7	AC240V 50/60Hz

注) その他の定格電圧につきましては当社にご確認ください。

リード線取出し方法

記号	リード線取出	G	C	D	DO	DL	DOL	T	TL	D	DO	DL	DOL
無記号		●	●	●	●	●	●	●	●	●	●	●	●
S		●	●	●	●	●	●	●	●	●	●	●	●

S: サージ電圧保護回路付

サージ電圧保護回路

記号	リード線取出	G	C	D	DO	DL	DOL	T	TL	D	DO	DL	DOL
無記号		●	●	●	●	●	●	●	●	●	●	●	●
S		●	●	●	●	●	●	●	●	●	●	●	●

S: サージ電圧保護回路付

ねじの種類

無記号	Rc
F	G
N	NPT
T	NPTF

CE/UKCA対応

無記号	—
*Q	CE/UKCA対応品

注) CE/UKCA対応品のリード線取出し方法はDIN形ターミナルのみです。

リード線取出し方法

記号	リード線取出	G	C	D	DO	DL	DOL	T	TL	D	DO	DL	DOL
G	グロメット、リード線長さ200mm	—	—	—	—	—	—	—	—	—	—	—	—
C	コンジット	—	—	—	—	—	—	—	—	—	—	—	—
D	DIN形ターミナル	—	—	—	—	—	—	—	—	●	●	●	●
DO	DIN形ターミナル コネクタなし	—	—	—	—	—	—	—	—	●	●	●	●
T	コンジットターミナル	—	—	—	—	—	—	—	—	—	—	—	—
*TL	ランプ付ターミナル	—	—	—	—	—	—	—	—	—	—	—	—
DL	ランプ付DIN形ターミナル	—	—	—	—	—	—	—	—	●	●	●	●
DOL	ランプ付DIN形ターミナル コネクタなし	—	—	—	—	—	—	—	—	●	●	●	●

*TLの場合、コイル定格電圧6: DC12V、7: AC240Vは対応不可です。
注) DO、DOLの場合、ガスケットは別手配になります。
ガスケット品番: DXT087-27-2

マニホールド用型式

型式	適用マニホールド形式	付属品
VO325-00□□(-Q)	Bマウント共通排気形	ガスケット(DXT083-13-1) ホルト(DXT083-19-1、2本)

仕様

切換方式	直動形2位置シングルソレノイド
使用流体	空気
使用圧力範囲	0~1.0MPa
周囲温度および使用流体温度	5~50℃
最大作動頻度	5Hz
注1) 応答時間	30ms以下(0.5MPa時)
給油	不要(給油の場合は、タービン油1種ISO VG32)
手動操作	ノンロックプッシュ式
注2) 耐衝撃/耐振動	150/50 m/s ²
保護構造	防塵

注1) JIS B8419:2010の動的性能試験による。(コイル温度20℃、定格電圧時、サージ電圧保護回路なしの場合)
注2) 耐衝撃: 落下式衝撃試験機で主弁・可動鉄心の軸方向および直角方向、通電および非通電の各条件でそれぞれ1回試験したとき誤動作なし。(初期における値)
耐振動: 45~1000Hz 1掃引、主弁・可動鉄心の軸方向および直角方向、通電および非通電の各条件で試験したとき誤動作なし。(初期における値)

ソレノイド仕様

リード線取出し方法	グロメット、コンジット、DIN形ターミナル コンジットターミナル			
コイル定格電圧	AC100V、200V 50/60Hz、DC24V			
許容電圧変動	定格電圧の-15%~+10%			
注3) 皮相電力	AC	起動	50Hz	75VA
			60Hz	60VA
		保持	50Hz	27VA
			60Hz	17VA
注3) 消費電力	DC	12W		

注3) 定格電圧印加時



VV061

VV100

V100

S070

VQD

VQD-V

VK

VT