

# 直線形真空エジェクタ

# ZU□A Series



## 型式表示方法

ZU05SA□

ノズル径

03	0.3mm
04	0.4mm
05	0.5mm
07	0.7mm

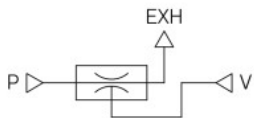
ポート接続口径

記号	口径	ZU03/04	ZU05/07
無記号	φ4ワンタッチ管継手	●	—
	φ6ワンタッチ管継手	—	●
01	Rc1/8めねじ	—	●
N	φ5/32"	●	—

到達真空圧力

記号	到達真空圧力	ZU03/04	ZU05/07
S	-85kPa(ZU03)/-87kPa(ZU04)	●	—
	-90kPa	—	●
L	-40kPa	●	—
	-48kPa	—	●

表示記号



## 仕様

使用温度範囲	-5~50℃ (凍結なきこと)	
使用流体	空気	
適用チューブ材質	FEP、PFA、ナイロン、ソフトナイロン、ポリウレタン	
使用圧力範囲	0.1~0.6MPa	
標準供給圧力	ZU03/04	0.35MPa
	ZU05/07	0.45MPa

## エジェクタ仕様<sup>※1</sup>

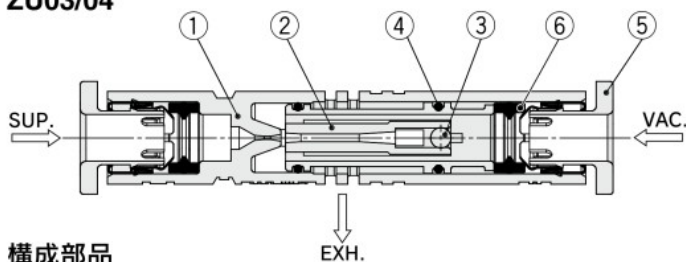
型式	ノズル径 (mm)	到達真空圧力 <sup>※2</sup> [kPa]		最大吸込流量 <sup>※2</sup> [L/min (ANR)]		空気消費量 <sup>※2</sup> [L/min (ANR)]	質量 [g]	
		Sタイプ	Lタイプ	Sタイプ	Lタイプ		ワンタッチ 接続	ねじ込み 接続
ZU03□A	0.3	-85	—	1.8	3.4	4.2	2.4	—
ZU04□A	0.4	-87	-40	3.2	5.8	7.7	—	—
ZU05□A	0.5	-90	—	7	13	14	3.9	18.6
ZU07□A	0.7	-48	—	11	16	28	4.3	19.1

※1 特性を示す各値は代表値であり、大気圧(天候、標高等)や測定方法で変化する場合があります。

※2 標準供給圧力時の値

## 構造図

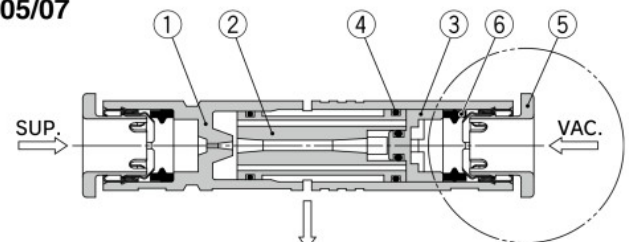
### ZU03/04



### 構成部品

番号	名称	材質	備考
1	ボディ	樹脂	
2	ディフューザ	樹脂	
3	鋼球	SUS	
4	Oリング	NBR	グリース付
5	カセット	—	
6	パッキン	NBR	グリース付

### ZU05/07



### 構成部品

番号	名称	材質	備考
1	ボディ	樹脂	
2	ディフューザ	樹脂	
3	キャップ	樹脂	
4	Oリング	NBR	グリース付
5	カセット	—	
6	パッキン	NBR	グリース付
7	ハーフ	黄銅	無電解ニッケルめっき

ねじ込みの場合

