

# ミニチュア減圧弁 ARJ1020F Series

小形、軽量(16g)

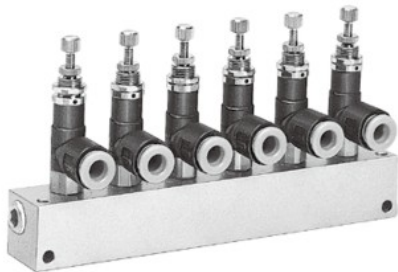
低クラッキング圧力  
0.02MPa

標準仕様で逆流機能付



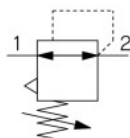
ARJ1020F-M5-04

ARJ1020F-M5-06



ARJM10-6

JIS記号



注) 標準で逆流機能付となります。  
入口圧力の排気により主弁が開き、  
出口圧力が入口側に逆流します。

## 標準仕様

型式		ARJ1020F	
接続 口径	IN側	M5(おねじ)	
	OUT側(適用チューブ外径)	ø4	ø6
使用流体		空気	
保証耐圧力		1.2MPa	
最高使用圧力		0.8MPa	
設定圧力範囲		標準: 0.1~0.7MPa	
		0.2MPa設定	0.05~0.2MPa
周囲温度および使用流体温度		-5~60℃(凍結なきこと)	
構造		リリーフタイプ	
質量(kg)		0.015	0.016
クラッキング圧力(弁体)		0.02MPa	
最大有効断面積(OUT→IN)		1.8mm <sup>2</sup>	
適用チューブ材質 <sup>注)</sup>		ナイロン、ソフトナイロン、ポリウレタン	

注) ソフトナイロン、ポリウレタンは各材質の最高使用圧力にご注意ください。  
(BEST AUTOMATION No.⑨をご参照ください。)

## 付属品(オプション)・部品番号

名称	部品番号
マニホールドベース	ARJM10-4、-6、-10

## 型式表示方法

ARJ 10 20 F - M5 - 04 - □

ミニチュア  
減圧弁

ボディサイズ  
10 M5

接続口径  
M5 M5×0.8

ワンタッチ管継手付

配管仕様  
20 エルボタイプ

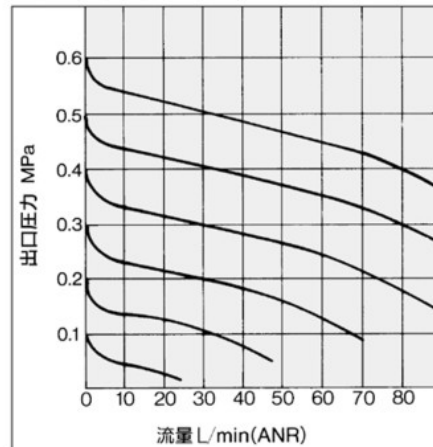
標準仕様

無記号	0.7MPa設定(標準)
1	0.2MPa設定

注) 標準仕様に対し、調圧スプリングのみを0.2MPa用とした製品で0.2MPa以上上がらない様にした製品ではありません。調圧スプリングは交換できません。

適用チューブ外径  
04 4mm  
06 6mm

## 流量特性(代表値) 条件: 入口圧力0.7MPa



## 圧力特性(代表値) 条件: 初期設定: 入口圧力0.7MPa, 出口圧力0.2MPa, 流量10L/min(ANR)

