

# マニホールド形減圧弁 モジュールタイプ

# ARM2500・3000 Series

モジュールタイプで  
マニホールド連数も自由自在

圧力の集中管理に最適

新型ハンドル採用で設定も簡単  
しかもワンタッチロック式

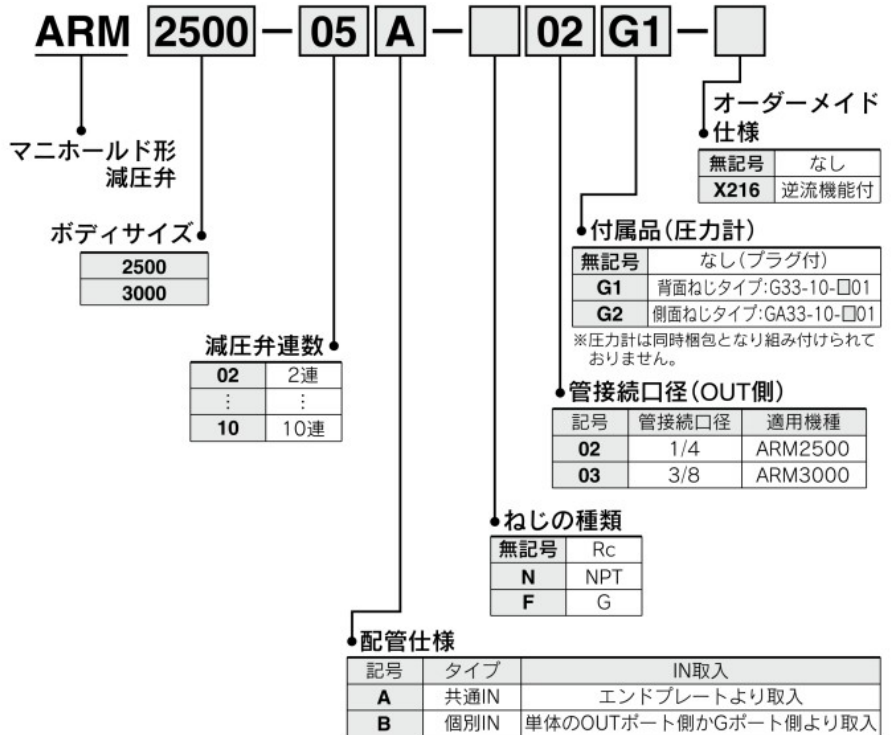


ARM3000



ARM2500

## 型式表示方法



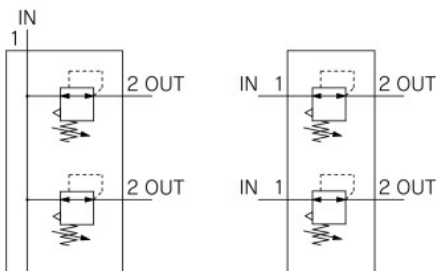
## 標準仕様

保証耐圧力	1.5MPa
最高使用圧力	1.0MPa
設定圧力範囲	0.05~0.85MPa
周囲温度および使用流体温度	-5~60℃(凍結なきこと)
使用流体	空気
構造	リリーフタイプ

## JIS記号

共通IN形

個別IN形



## 表示記号

逆流機能付

## 管接続口径および質量

型式	配管仕様	管接続口径			圧力計 接続口径	質量(kg)	
		IN側		OUT側		減圧弁単体	エンドプレート
		本体	エンドプレート				
ARM2500	共通IN形	—	3/8	1/4	1/8	0.26	0.06
	個別IN形	1/4	—	1/4	1/8		
ARM3000	共通IN形	—	1/2	3/8	1/8	0.47	0.11
	個別IN形	3/8	—	3/8	1/8		

## 連数時の質量

(kg)

型式	連数	2	3	4	5	6	7	8	9	10
ARM2500		0.68	0.96	1.23	1.51	1.78	2.06	2.33	2.61	2.89
ARM3000		1.25	1.75	2.25	2.75	3.26	3.76	4.26	4.76	5.26