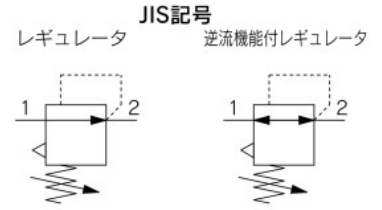


直動精密レギュレータ/モジュラタイプ

ARP20~ARP40 Series

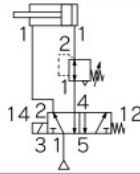
逆流機能付直動精密レギュレータ/モジュラタイプ

ARP20K~ARP40K Series

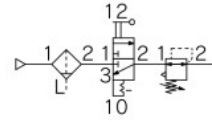


・逆流機能付は、出口側の空気圧を確実に早く排気させる機構を内蔵。

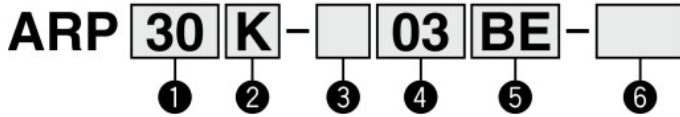
例1. シリンダのヘッド側とロッド側の圧力が異なる場合



例2. エアの供給を停止し、レギュレータの入口圧力を大気開放する場合、安全対策上、レギュレータの出口側エアの残圧排気が確実にできます。



型式表示方法



・オプション・標準は、a~fの各項目毎に1つずつ選択してください。
・オプション記号・標準記号は、数字、アルファベットの若い順に並べて表示します。
例) ARP30K-03BE-1RY

	記号	内容	① ボディサイズ				
			20	30	40		
② 逆流機能付	無記号	逆流機能なし	●	●	●		
	K	逆流機能付き	●	●	●		
+							
③ ねじ種類	無記号	Rc	●	●	●		
	N	NPT	●	●	●		
	F	G	●	●	●		
+							
④ 管接続口径	01	1/8	●	—	—		
	02	1/4	●	●	●		
	03	3/8	—	●	●		
	04	1/2	—	—	●		
+							
⑤ オプション	a 取付	無記号	取付オプションなし	●	●	●	
		B ^{注2)}	ブラケット付	●	●	●	
		H	セットナット付(パネルマウント用)	●	●	●	
	+						
	b 圧力計	無記号	圧力計なし	●	●	●	
		E	角形埋込式圧力計(リミットインジケータ付)	●	●	●	
		G	丸形圧力計(リミットインジケータ付)	●	●	●	
		デジタル圧カスイッチ	E1 ^{注3)}	出力仕様:NPN出力/リード線取出し仕様:配線下取出し	●	●	●
			E2 ^{注3)}	出力仕様:NPN出力/リード線取出し仕様:配線上取出し	●	●	●
			E3 ^{注3)}	出力仕様:PNP出力/リード線取出し仕様:配線下取出し	●	●	●
E4 ^{注3)}			出力仕様:PNP出力/リード線取出し仕様:配線上取出し	●	●	●	