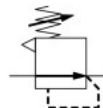


レギュレータ

RoHS

IR1200-A/2200-A/3200-A Series

JIS記号



基本タイプ
(ハンドル)

標準仕様

型式	基本タイプ(ハンドル)		
	IR12□0-A	IR22□0-A	IR32□0-A
使用流体	空気		
保証耐圧力	1.5MPa		
最高供給圧力	1.0MPa		
最低供給圧力 ^{注1)}	設定圧力+0.05MPa		設定圧力+0.1MPa
設定圧力範囲	IR1200-A : 0.02~0.2MPa	IR2200-A : 0.02~0.2MPa	IR3200-A : 0.02~0.2MPa
	IR1210-A : 0.02~0.4MPa	IR2210-A : 0.02~0.4MPa	IR3210-A : 0.02~0.4MPa
	IR1220-A : 0.02~0.8MPa	IR2220-A : 0.02~0.8MPa	IR3220-A : 0.02~0.8MPa
繰返し性 ^{注2)}	フルスパンの±1%以内		
接続口径	1/8	1/4	1/4, 3/8, 1/2
圧力計接続口径	1/8(2ヶ所)		
周囲温度および使用流体温度 ^{注3)}	-5~60℃(凍結なきこと)		
質量(kg) ^{注4)}	0.13	0.23	0.47

注1) 出力側の流量がない場合(P.1073使用上のご注意④をご参照ください。)

注2) 経時変化、温度特性等、その他の特性を含まない条件です。

注3) デジタル圧カスイッチ付の場合は、-5~50℃となります。

注4) 付属品なしの場合。

付属品(オプション)・部品品番

名称	IR12□0-A	IR22□0-A	IR32□0-A
ブラケットアセンブリ ^{注1)}	IR10P-501AS	IR20P-501AS	IR30P-501AS
六角パネルナット	IR10P-600S	IR20P-600S	IR20P-600S
丸形 圧力計 ^{注2)}	0.2MPa設定	G33-2-□01	G43-2-□01
	0.4MPa設定	G33-4-□01	G43-4-□01
	0.8MPa設定	G33-10-□01	G43-10-□01
デジタル 圧カスイ ッチ付 ^{注3)}	NPN1出力	ISE20-N-M-□01-L	
	PNP1出力	ISE20-P-M-□01-L	
	NPN2出力・電圧出力	ISE20A-R-M-□01-J	
	NPN2出力・電流出力	ISE20A-S-M-□01-J	

注1) ブラケットと樹脂パネルナットのアセンブリです。

注2) 丸形圧力計品番の□は、接続ねじの種類を表します。

Rは無記号、NPTはNとなります。

0.8MPa設定用の圧力計は、1.0MPa仕様になります。

単位表記psi仕様の圧力計供給につきましては、当社にご確認ください。

注3) デジタル圧カスイッチ付品番の□は、接続ねじの種類を表します。

Rは無記号、NPTはNとなります。デジタル圧カスイッチの取扱いや、

仕様の詳細につきましては、ホームページWEBカタログをご参照願

います。

単位切換機能付のデジタル圧カスイッチ供給につきましては、当社

にご確認ください。

モジュラ適用製品および付属品

適用製品および 付属品名	適用サイズ		
	IR1200-Aシリーズ	IR2200-Aシリーズ	IR3200-Aシリーズ
フィルタ	AF20-A	AF30-A	AF40-A
スペーサ	Y200-A	Y300-A	Y400-A
ブラケット付スペーサ	Y200T-A	Y300T-A	Y400T-A

モジュラ適用製品および付属品に関する詳細につきましては、P.683、686をご参照願います。

なお、従来のモジュラ、取付金具も使用可能です。