

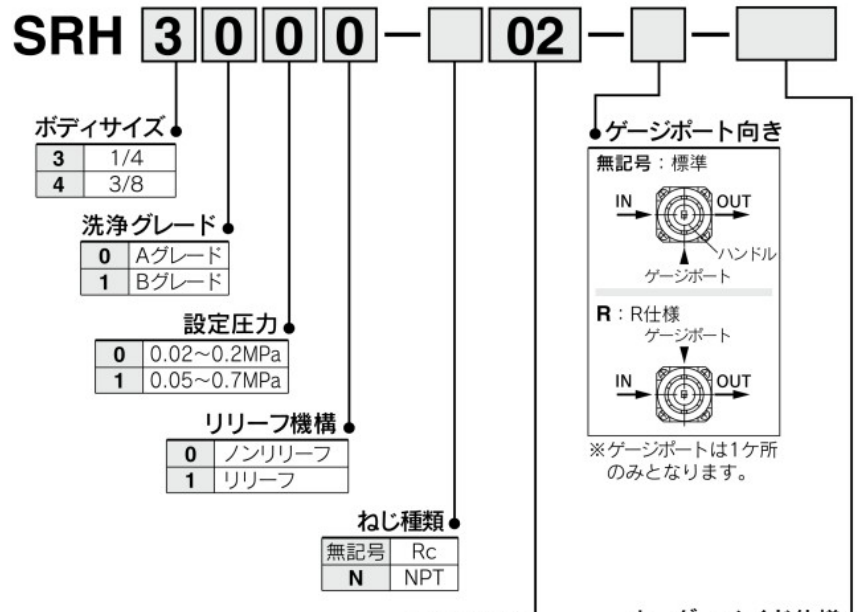
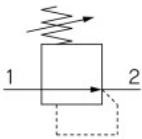
クリーンレギュレータ SRH Series

RoHS

型式表示方法



JIS記号



記号	配管口径	SRH3000	SRH4000
01	1/8	●	—
02	1/4	●	●
03	3/8	—	●
04	1/2	—	●
A2	メタルガスケットシール継手付	URJF1/4	—
A3	メタルガスケットシール継手付	—	URJF3/8

記号	仕様
X210	パッキン類EPDM
X211	リリーフポート継手付 (適用チューブ外径φ4)
X216	リリーフポートM5ねじ加工品
X233	ハンドル操作トルク低減品
X234	ボディ材質アルミ
X328	圧力計同梱

注) 圧力計につきましては、P.1136をご参照ください。
なお、管接続口径がA2、A3用の圧力計は、当社では取り扱っておりません。

仕様

型式	SRH3□□0	SRH4□□0	SRH3□□1	SRH4□□1
リリーフ機構	ノンリリーフ		リリーフ	
管接続口径	1/8、1/4 URJF1/4	1/4、3/8、1/2 URJF3/8	1/8、1/4	1/4、3/8、1/2
使用流体	Aグレード	クリーンエア、N ₂ 、Ar、CO ₂ 、純水	クリーンエア、N ₂	
	Bグレード	エア、N ₂ 、Ar、CO ₂ 、水	エア、N ₂	
保証耐圧力	1.5MPa			
最高使用圧力	1MPa			
設定圧力	低圧タイプ	0.02~0.2MPa		
	高圧タイプ	0.05~0.7MPa		
周囲温度および 使用流体温度	0~60℃ (ただし凍結なきこと)			
接流体材質 (金属)	SUS316 (ボディはSUS316L)			
ダイヤフラム 材質	Aグレード	PTFE		
	Bグレード	フッ素ゴム		
質量	360g	730g	360g	730g

ARJ

AR425
~935

ARX

AMR

ARM

ARP

IR□-A

IR

IRV

VEX

SRH

SRP

SRF

WR
WF

ITV

IC

ITVH

ITVX

PVQ

VY1

VBA
VBAT

AP100