

低速制御用スピードコントローラ ワンタッチ管継手付(樹脂ボディ) AS-FM Series



10~50mm/sの低速制御に適応

制御流れの音速コンダクタンスは、標準品の約1/10となっていますので、10~50mm/sの低速シリンダの速度制御に最適です。特にデュアルタイプは小口径シリンダの低速制御に適しています。

作業ストロークを低速、 復帰ストロークを高速駆動

自由流れの音速コンダクタンスは、標準品と同等です。速度制御が容易で、等質の速度制御が可能です。

適用チューブ：インチサイズを標準化
全機種インチサイズの対応が可能になりました。

型式

エルボタイプ	ユニバーサルタイプ	管接続口径	適用チューブ外径										
			ミリサイズ					インチサイズ					
			3.2	4	6	8	10	1/8"	5/32"	3/16"	1/4"	5/16"	3/8"
AS12□1FM-M5	AS13□1FM-M5	M5×0.8	●	●	●								
AS22□1FM-01	AS23□1FM-01	R1/8	●	●	●	●							
AS22□1FM-02	AS23□1FM-02	R1/4		●	●	●	●						
AS12□1FM-U10/32	AS13□1FM-U10/32	10-32UNF						●	●	●	●		
AS22□1FM-N01	AS23□1FM-N01	NPT1/8						●	●	●	●	●	
AS22□1FM-N02	AS23□1FM-N02	NPT1/4							●	●	●	●	●

仕様



使用流体	空気
保証耐圧力	1.5MPa
最高使用圧力	1.0MPa
最低使用圧力	0.1MPa
周囲温度および使用流体温度	-5~60℃(凍結なきこと)
注1) 適用チューブ材質	ナイロン、ソフトナイロン、ポリウレタン
注2) オプション	シール付、ロックナット丸形

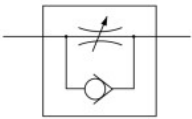
注1) ソフトナイロン・ポリウレタンは最高使用圧力にご注意ください。
(詳細はP.678,682をご参照ください。)

注2) 接続口径がM5タイプ、10-32UNFタイプの場合、シール付はありません。

注3) 黄銅部品はすべて無電解ニッケルめっきとなります。

メータアウトのロックナットは亜鉛クロメート(ロックナット丸形は無電解ニッケルめっき)となり、M5タイプのハンドル、メータインタイプのロックナットは黒色亜鉛クロメートとなります。

JIS記号



ボディの流れ方向の記号の表示

	メータアウト形	メータイン形
表示記号		
記号		

流量および音速コンダクタンス

型式		AS12□1FM AS13□1FM	AS22□1FM-□01 AS23□1FM-□01	AS22□1FM-□02 AS23□1FM-□02			
チューブ 外径	ミリサイズ	φ3.2,φ4,φ6	φ3.2,φ4	φ6,φ8	φ4	φ6	φ8,φ10
	インチサイズ	φ1/8",φ5/32",φ3/16" φ1/4"	φ1/8",φ5/32"	φ3/16",φ1/4" φ5/16"	φ5/32"	φ3/16"	φ1/4",φ5/16" φ3/8"
制御流れ	流量L/min(ANR)	7	12	38			
	音速コンダクタンス dm ³ /(s·bar)	0.02	0.04	0.12			
	臨界圧力比	0.2	0.25	0.3			
自由流れ	流量L/min(ANR)	100	180	230	260	390	460
	音速コンダクタンス dm ³ /(s·bar)	0.3	0.54	0.7	0.8	1.2	1.4
	臨界圧力比	0.4	0.2		0.3		

注) 流量は圧力0.5MPa、温度20℃の値です。

⚠ 注意

ご使用前に必ずお読みください。
安全上のご注意につきましてはP.11、駆動制御機器/共通注意事項につきましてはP.19~22をご確認ください。

Order Made オーダーメイド仕様
(詳細はP.945をご参照ください。)