

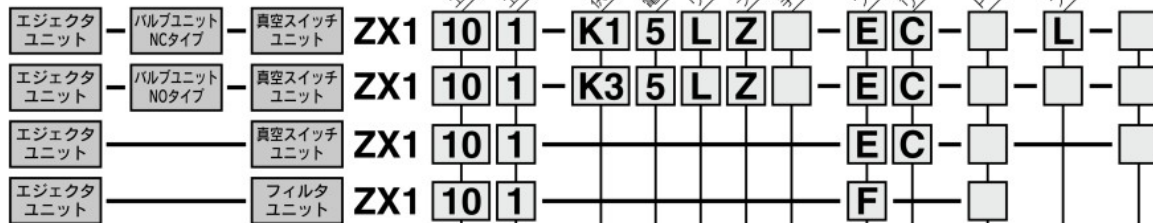
真空ユニット エジェクタシステム ZX Series



注) CE/UKCA対応品は型式表示方法をご確認ください。

型式表示方法

構成機器



エジェクタユニットノズル径

05	0.5mm
07	0.7mm
10	1.0mm

エジェクタ排気形式

1	サイレンサ付
2 ^{注1)}	ポート排気Rc 1/8
2T ^{注1)}	ポート排気1/8-NPTF
3 ^{注2)}	集合排気(マニホールドのみ)

注1) ポート排気をマニホールドでご使用される場合、パイロットエキゾーストは集合排気されますのでマニホールドベースのエキゾーストポートは開放状態で使用してください。
注2) 本製品をマニホールド仕様集合排気にて使用される際、作動しているエジェクタと作動していないエジェクタがある場合、作動しているエジェクタの排気エアが作動していないエジェクタの真空ポートにまわり込みエアを出力してしまいます。エジェクタの排気方法をサイレンサ排気もしくはポート排気仕様を選択してください。

バルブユニット/供給弁・破壊弁組み合わせ
P.867の表1をご参照ください。

電磁弁定格電圧

CE/UKCA対応	
※1注)	AC100V50/60Hz
※3注)	AC110V50/60Hz
5	DC24V
6	DC12V
V	DC6V
S	DC5V
R	DC3V
無記号	エアオペレート (K6, K8, J3, J4, D3, D4に適用)

注) 1, 3のCE/UKCA対応品はありません。
※プラグコネクタのみ適用。整流器付コネクタAss'yを使用している製品を交換する際は、コネクタAss'yも交換してください。(P.867、表2)

リード線取出し方法

L	L型プラグ	リード線長さ0.3m
LN	L型プラグコネクタタイプ	リード線なし(DCのみに適用)
LO		コネクタなし
M	M型プラグ	リード線長さ0.3m
MN	M型プラグコネクタタイプ	リード線なし(DCのみに適用)
MO		コネクタなし
G	グロメットタイプ	リード線長さ0.3m(DCのみに適用)
H		リード線長さ0.6m(DCのみに適用)
無記号	エアオペレート	

注) 供給弁・破壊弁の組み合わせが、K1・J1の場合、Mプラグコネクタタイプは選択できません。

CE/UKCA対応

無記号	—
Q	CE/UKCA対応品*

*電磁弁もしくは圧力スイッチ搭載仕様のみ。

破壊流量調整ニードル/ブラケットA

	ロックナット	ブラケットA
無記号	×	●
L	●	●
M	●	×
N	×	×

●:付(ブラケットAは同梱) ×:なし
注)・破壊弁なしの場合、ロックナット付は選択できません。
・ブラケットの有無については単体出荷時のみ対応です。マニホールド出荷時はすべての型式にてブラケットは同梱されません。

PV・Vポート 管接続口径

無記号	M5×0.8
Y	M6×1 (標準)※

※マニホールド状態で出荷する場合、PVポートはM5×0.8にプラグをしたものになります。

真空スイッチリード線取出し方法

無記号	グロメットタイプ	リード線長さ
L	タイプ	リード線長さ3m
C	コネクタタイプ	リード線長さ0.6m
CL	タイプ	リード線長さ3m
CN		コネクタなし(リード線も付いていません。)

●コネクタ付リード線品番についてはP.867の表3をご参照ください。

真空スイッチユニット/フィルタユニットの場合

無記号	なし	CE/UKCA対応
E	真空用圧力スイッチ(一般用)(ZSE2)(NPN仕様)	●
E55	真空用圧力スイッチ(一般用)(ZSE2)(PNP仕様)	●
F	サクシオンフィルタのみ	—

手動操作

無記号	ノンロック式プッシュ式
B	ロック式ドライバ操作形

ランプ・サージ電圧保護回路

無記号	なし
Z	ランプ・サージ電圧保護回路付
※S	サージ電圧保護回路付

※ACの場合/Sタイプはありません。
DCの場合(サージ電圧保護回路)極性を間違えますとダイオードまたはスイッチング素子の焼損を招く場合がありますので十分ご注意ください。

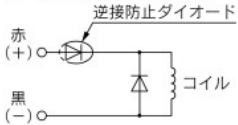
・コネクタ付リード線品番についてはP.867表2をご参照ください。
・マニホールドの手配方法についてはP.894をご参照ください。
・組換用ユニットの手配方法についてはP.924、925をご参照ください。

本製品に組み込まれているフィルタは簡易的なものです。ダストの多い環境等にて使用される場合、ユニットのフィルタでは目詰りが早くなるためZFA, ZFB, ZFCシリーズとの併用をおすすめします。

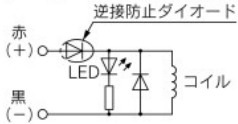
注意

(DCの場合) グロメット、L、M形プラグコネクタタイプ

サージ電圧保護回路付



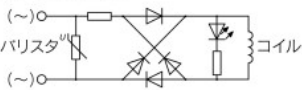
ランプ・サージ電圧保護回路付



極性をコネクタの⊕、⊖表示に合わせて接続してください。極性を間違えますとダイオードまたは、スイッチング素子の焼損を招く場合がありますので十分にご注意ください。
あらかじめ、リード線が接続されている場合には⊕ 赤、⊖ 黒となっています。

(ACの場合) L、M形プラグコネクタ

ランプ付(□Z)



オーダーメイド仕様
(詳細→P.930~934をご参照ください。)