

真空ユニット 真空ポンプシステム ZX Series



注) CE/UKCA対応品は型式表示方法をご確認ください。

型式表示方法

構成機器	
バルブユニット NCタイプ	真空スイッチ ユニット
バルブユニット NOタイプ	真空スイッチ ユニット
バルブユニット NCタイプ	フィルタ ユニット

バルブユニット/供給弁・破壊弁組み合わせ
P.903の表1バルブユニット/供給弁・破壊弁
の組み合わせをご参照ください。

電磁弁定格電圧

	電磁弁定格電圧	CE/UKCA対応
※1注)	AC100V50/60Hz	—
※3注)	AC110V50/60Hz	—
5	DC24V	●
6	DC12V	●
V	DC6V	●
S	DC5V	●
R	DC3V	●
無記号	エアオペレート (K6, K8, J3, J4, D3, D4に適用)	—

注) 1, 3のCE/UKCA対応品はありません。
※プラグコネクタのみ適用。整流器付コネクタ
Ass'yを使用している製品を交換する際は、コネク
タAss'yも交換してください。(P.903, 表2)

リード線取出し方法

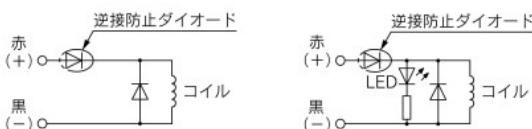
記号	タイプ	リード線長さ
L	L型プラグ	リード線長さ0.3m
LN	コネクタ	リード線なし(DCのみに適用)
LO	タイプ	コネクタなし
M	M型プラグ	リード線長さ0.3m
MN	コネクタ	リード線なし(DCのみに適用)
MO	タイプ	コネクタなし
G	グロメット	リード線長さ0.3m(DCのみに適用)
H	タイプ	リード線長さ0.6m(DCのみに適用)
無記号	エアオペレート	

注) 供給弁・破壊弁の組み合わせが、K1・J1の場合、
Mプラグコネクタタイプは選択できません。

注意

〈DCの場合〉
グロメット、L、M形プラグコネクタタイプ

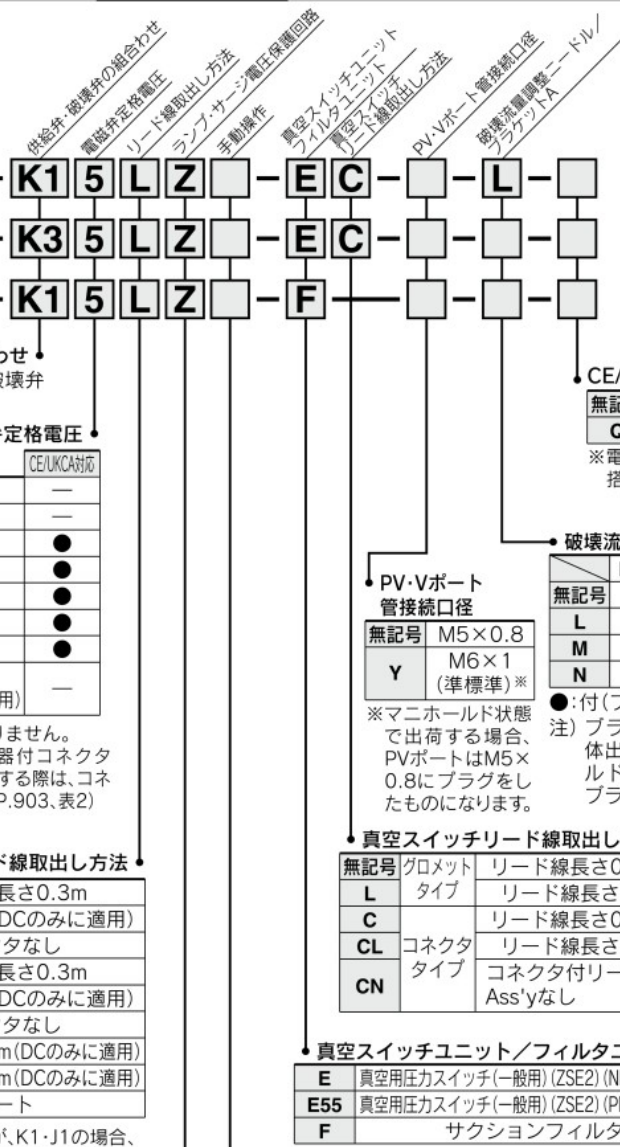
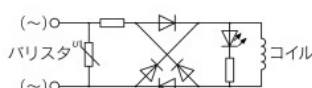
サージ電圧保護回路付 ランプ・サージ電圧保護回路付



極性をコネクタの⊕、⊖表示に合せて接続してください。極性を間違えま
すとダイオードまたは、スイッチング素子の焼損を招く場合がありますので
十分にご注意ください。
あらかじめ、リード線が接続されている場合には⊕赤、⊖黒となっています。

〈ACの場合〉
L、M形プラグコネクタ

ランプ付(□Z)



CE/UKCA対応

無記号	—
Q	CE/UKCA対応品*

*電磁弁もしくは圧カスイッチ
搭載仕様のみ。

破壊流量調整ニードル/ブラケットA

	ロックナット	ブラケットA
無記号	×	●
L	●	●
M	●	×
N	×	×

●:付(ブラケットAは同梱) ×:なし
注) ブラケットの有無については単
体出荷時のみ対応です。マニホー
ルド出荷時はすべての型式にて
ブラケットは同梱されません。

PV・Vポート
管接続口径

無記号	M5×0.8
Y	M6×1 (準標準)*

*マニホールド状態
で出荷する場合、
PVポートはM5×
0.8にプラグをし
たものになります。

真空スイッチリード線取出し方法

無記号	グロメット	リード線長さ
L	タイプ	リード線長さ0.6m
C		リード線長さ3m
CL	コネクタ	リード線長さ0.6m
CN	タイプ	リード線長さ3m
		コネクタ付リード線 Ass'yなし

・コネクタ付リー
ド線品番につい
てはP.903の表
3をご参照くだ
さい。

真空スイッチユニット/フィルタユニット

	真空スイッチユニット/フィルタユニット	CE/UKCA対応
E	真空用圧カスイッチ(一般用)(ZSE2)(NPN仕様)	●
E55	真空用圧カスイッチ(一般用)(ZSE2)(PNP仕様)	●
F	サクションフィルタのみ	—

手動操作

無記号	ノンロック式プッシュ式
B	ロック式ドライバ操作形

ランプ・サージ電圧保護回路

無記号	なし
Z	ランプ・サージ電圧保護回路付
※S	サージ電圧保護回路付

※ACの場合/Sタイプはありません。
DCの場合(サージ電圧保護回路)極性を間違えますとダイオードまたはス
イッチング素子の焼損を招く場合がありますので十分ご注意ください。

本製品に組み込まれているフィル
タは簡易的なものです。
ダストの多い環境等にて使用され
る場合、ユニットのフィルタでは
目詰りが早くなるためZFA, ZFB,
ZFCシリーズとの併用をおすすめ
します。

・コネクタ付リード線品番についてはP.903の表2をご参照ください。
・マニホールドの手配方法についてはP.916をご参照ください。
・組換ユニットの手配方法についてはP.926, 927をご参照ください。