

標準型調速閥 大容量直線式 AS Series



可控制等質的速度
低流量領域,容易控制速度
針閥有防止拔出的機構



型式

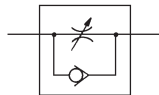
型式	配管口徑	自由流向			控制流向			質量 kg
		流量 L/min(ANR)	音速傳導 dm³/(s·bar)	臨界壓力比	流量 L/min(ANR)	音速傳導 dm³/(s·bar)	臨界壓力比	
AS420-02	1/4	2,500	6.9	0.25	3,600	10	0.45	0.34
AS420-03	3/8	5,000	13.9		4,800	13.3		0.33
AS420-04	1/2	6,600	18.3		6,700	18.6		0.32
AS500-06	3/4	10,100	28.1		8,100	22.5		0.36
AS600-10	1	15,100	42		16,900	47		0.7
AS800-12	1¼	35,400	98		38,500	107		1.4
AS900-14	1½	52,000	144		47,500	132		3.3
AS900-20	2	57,800	161		60,800	169		3.3

註) 流量為壓力0.5MPa、溫度20°C的值。

規格

使用流體	空氣
保証耐壓力	1.5MPa
最高使用壓力	1MPa
最低使用壓力	0.05MPa
周圍溫度及使用流體溫度	-5~60°C(不結冰)

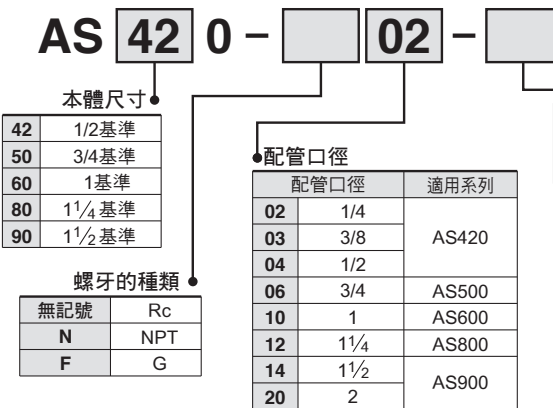
JIS記號



注意

使用前請務必詳讀。
關於安全上的注意事項,請參照驅動制御機器 / 共通注意事項。

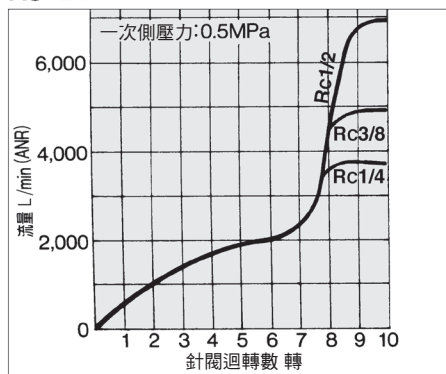
型號表示方法



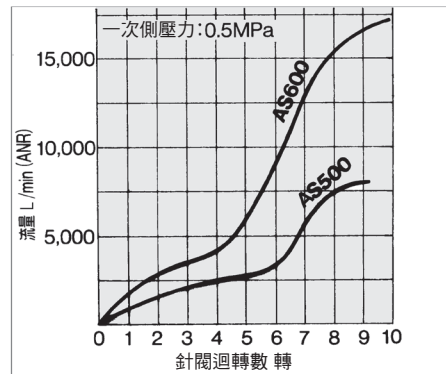
針閥 / 流量特性

註) 流量特性為代表值。

AS420



AS500-600



AS800-900

