

# 附快速接頭調速閥 直線型 / 面板安裝型

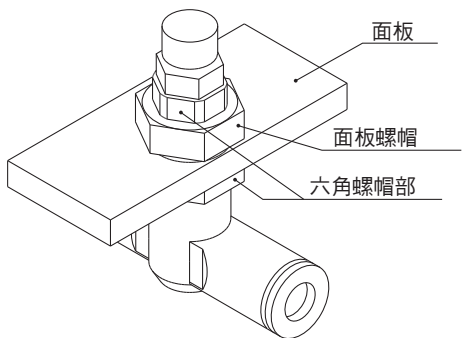
# AS□□□1F-3 Series

RoHS

面板安裝板厚：  
最大3.5mm

容易安裝、拆除

面板螺帽的上、下2處設有六角螺帽部，依狀況可做安裝、拆除



## 型式

型式	適用氣壓管外徑												
	公釐尺寸						英吋尺寸						
	3.2	4	6	8	10	12	1/8"	5/32"	3/16"	1/4"	5/16"	3/8"	1/2"
AS1001F	●	●	●				●	●	●	●			
AS2001F		●	●					●	●	●			
AS2051F			●	●					●	●	●		
AS3001F			●	●	●	●				●	●	●	
AS4001F					●	●						●	●

## 規格

使用流體	空氣
保証耐壓力	1.5MPa
最高使用壓力	1MPa
最低使用壓力	0.1MPa
周圍溫度及使用流體溫度	-5~60°C(不結冰)
註1) 適用氣壓管材質	尼龍、軟尼龍、聚氨酯

註1) 軟尼龍、聚氨酯，請注意最高使用壓力。  
(詳細請參照網頁P.464、465。)

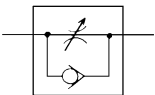
註2) 黃銅零件全部無電鍍鍍處理。

## 流量及音速傳導

型式	AS1001F	AS2001F	AS2051F	AS3001F	AS4001F						
氣壓管外徑	公釐尺寸	ø3.2、ø4、ø6	ø4	ø6	ø6	ø8	ø6	ø8	ø10、ø12	ø10	ø12
	英吋尺寸	ø1/8"、 ø5/32"、 ø3/16"、ø1/4"	ø5/32"	ø3/16"、 ø1/4"	ø3/16"	ø1/4"、 ø5/16"	ø1/4"	ø5/16"	ø3/8"	ø3/8"	ø1/2"
控制流向 自由流向	流量L/min (ANR)	100	130	230	290	460	420	660	920	1050	1390
	音速傳導 dm³/(s·bar)	0.28	0.36	0.64	0.8	1.3	1.2	1.8	2.6	2.9	3.9
臨界 壓力比	控制流向	0.2	0.2	0.2	0.2	0.2	0.2	0.2	0.2	0.2	0.2
	自由流向	0.25	0.25	0.25	0.25	0.25	0.25	0.25	0.25	0.25	0.25

註) 流量為壓力0.5MPa、溫度20°C的值。

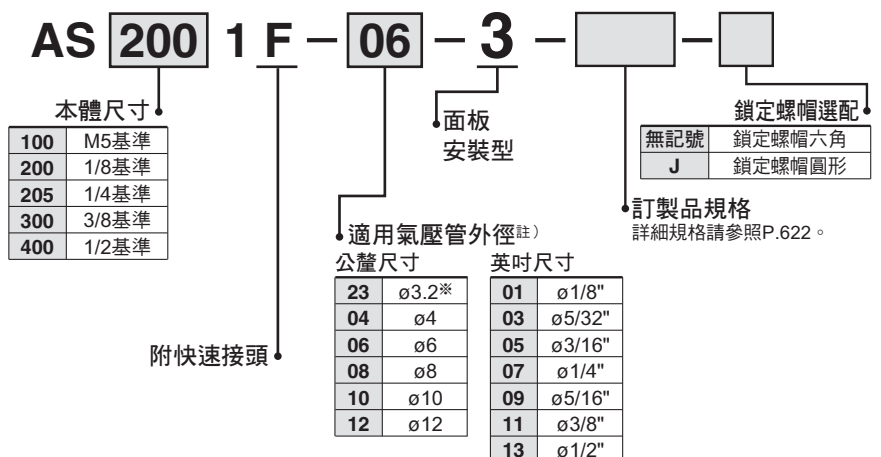
## JIS記號



本體的流向方向的記號



## 型號表示方法



註) 適用氣壓管外徑的選定請以確認表確認。  
※請使用ø1/8"氣壓管。

Order Made 訂製品規格  
(詳細請參照P.622。)