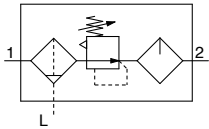


空氣調理組合
過濾調壓閥+給油器

AC20A-A~AC40A-A

JIS記號



型號表示方法

AC **30** A- **03** **DG** - - -A
 ① ② ③ ④ ⑤ ⑥

・選配・標準準於a~l各項目逐一選擇。
 ・選配記號・附屬配件記號・標準準記號・以數字・英文字母小至大的順序並記表示。
 例) AC30A-F03DM-KSV-13NR-A

	記號	內容	①			
			本體尺寸			
			20	30	40	
② 螺牙種類	無記號	Rc	●	●	●	
	N	NPT	●	●	●	
	F	G	●	●	●	
+						
③ 配管口徑	01	1/8	●	—	—	
	02	1/4	●	●	●	
	03	3/8	—	●	●	
	04	1/2	—	—	●	
	06	3/4	—	—	●	
+						
④ 選配	a 浮筒式自動排水閥 ^{註1)}	無記號	無自動排水閥	●	●	●
		C ^{註2)}	N.C.(常閉)無加壓無冷凝水排出	●	●	●
		D ^{註3)}	N.O.(常開)無加壓冷凝水排出	—	●	●
	+					
	b 壓力錶 ^{註4)}	無記號	無壓力錶	●	●	●
		G	圓形壓力錶(附限位指示器)	●	●	●
M		圓形壓力錶(附顏色區塊)	●	●	●	
+						
⑤ 附屬配件	c 逆止閥	無記號	無附屬配件	●	●	●
		K	安裝位置:AW+K+AL	●	●	● ^{註5)}
	+					
	d 壓力開關	無記號	無附屬配件	●	●	●
		S ^{註6)}	安裝位置:AW+S+AL	●	●	●
	+					
e 殘壓排放3口閥	無記號	無附屬配件	●	●	●	
	V	安裝位置:AW+AL+V	●	●	●	
+						
⑥ 標準準	f 設定壓力 ^{註7)}	無記號	0.05~0.7MPa設定	●	●	●
		1	0.02~0.2MPa設定	●	●	●
	+					
	g 杯體	無記號	聚碳酸酯杯體	●	●	●
		2	金屬杯體	●	●	●
		6	尼龍杯體	●	●	●
		8	附液面計金屬杯體	—	●	●
		C	附杯體保護外罩	●	—	—
		6C	附杯體保護外罩・尼龍杯體	●	—	—
	+					
	h 過濾調壓閥 冷凝水排出口	無記號	附排水開關	●	●	●
		J ^{註8)}	排水導管1/8	●	—	—
排水導管1/4			—	●	●	
W ^{註12)}		排水開關、附倒勾型接頭(φ6×φ4尼龍管用)	—	●	●	