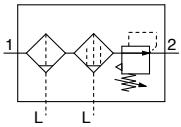


AC20C-A ~ AC40C-A

JIS記號



型號表示方法

AC **30** C- **03** **DG** - - -A
 ① ② ③ ④ ⑤ ⑥

・選配・標準準於a~j各項目逐一選擇。
 ・選配記號・附屬配件記號・標準準記號，以數字、英文字母小至大的順序並記表示。
 例) AC30B-F03DM-SV-1NR-A

	記號	內容	①				
			本體尺寸				
			20	25	30	40	
② 螺牙種類	無記號	Rc	●	●	●	●	
	N	NPT	●	●	●	●	
	F	G	●	●	●	●	
+							
③ 配管口徑	01	1/8	●	—	—	—	
	02	1/4	●	●	●	●	
	03	3/8	—	●	●	●	
	04	1/2	—	—	—	●	
	06	3/4	—	—	—	●	
+							
④ 選配	a 浮筒式自動排水閥	無記號	無自動排水閥	●	●	●	●
		C ^{註2)}	N.C.(常閉)無加壓無冷凝水排出	●	●	●	●
		D ^{註3)}	N.O.(常開)無加壓冷凝水排出	—	●	●	●
	+						
	b 壓力錶 ^{註4)}	無記號	無壓力錶	●	●	●	●
		G	圓形壓力錶(附限位指示器)	●	●	●	●
M		圓形壓力錶(附顏色區塊)	●	●	●	●	
+							
⑤ 附屬配件	c 壓力開關	無記號	無附屬配件	●	●	●	●
		S ^{註5)}	安裝位置: AF + AFM + S + AR	●	●	●	●
	T型連接塊	T ^{註5)}	安裝位置: AF + AFM + T + AR	●	●	●	●
	+						
d 殘壓排放3口閥	無記號	無附屬配件	●	●	●	●	
	V	安裝位置: AF + AFM + AR + V	●	●	●	●	
	V1 ^{註6)}	安裝位置: V + AF + AFM + AR	●	●	●	●	
+							
⑥ 標準準	e 設定壓力 ^{註7)}	無記號	0.05~0.7MPa設定	●	●	●	●
		1	0.02~0.2MPa設定	●	●	●	●
	+						
	f 杯體	無記號	聚碳酸酯杯體	●	●	●	●
		2	金屬杯體	●	●	●	●
		6	尼龍杯體	●	●	●	●
		8	附液面計金屬杯體	—	●	●	●
		C	附杯體保護外罩	●	—	—	—
	6C	附杯體保護外罩・尼龍杯體	●	—	—	—	
	+						
	g 過濾器 油霧分離器 冷凝水排出口	無記號	附排水開關	●	●	●	●
排水導管1/8			●	—	—	—	
J ^{註8)}		排水導管1/4	—	●	●	●	
W ^{註11)}	排水開關、附倒勾型接頭(φ6×φ4尼龍管用)	—	●	●	●		
+							
h 排氣機構	無記號	溢流型	●	●	●	●	
	N	非溢流型	●	●	●	●	