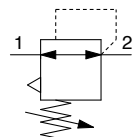


調壓閥

AR20-A~AR40-A

JIS記號
調壓閥



AR20-A

AR30-A

型號表示方法

AR **30** - **03** **BG** - **A** -

① ② ③ ④ ⑤

・選配・標準標準於a~g各項目逐一選擇。
・選配記號・標準標準記號，以數字、英文字母小至大的順序並記表示。
例) AR30-03BG-1N-A

訂製品規格
(詳細請參照P.55)

		記號	內容	①					
				本體尺寸					
				20	25	30	40		
②	螺牙種類	無記號	Rc	●	●	●	●		
		N	NPT	●	●	●	●		
		F	G	●	●	●	●		
+									
③	配管口徑	01	1/8	●	—	—	—		
		02	1/4	●	●	●	●		
		03	3/8	—	●	●	●		
		04	1/2	—	—	—	●		
		06	3/4	—	—	—	●		
+									
④	註1) 選配	a	安裝	無記號	無選配安裝	●	●	●	●
				B註2)	附托架	●	●	●	●
				H	附固定螺帽(面板固定用)註3)	●	●	●	●
+									
		b	壓力錶註4)	無記號	無壓力錶	●	●	●	●
				G	圓形壓力錶(附限位指示器)	●	●	●	●
				M	圓形壓力錶(附顏色區塊)	●	●	●	●
+									
⑤	標準準	c	設定壓力註5)	無記號	0.05~0.7MPa設定	●	●	●	●
				1	0.02~0.2MPa設定	●	●	●	●
		+							
		d	排氣機構	無記號	溢流型	●	●	●	●
				N	非溢流型	●	●	●	●
		+							
		e	流動方向	無記號	流動方向:左→右	●	●	●	●
				R	流動方向:右→左	●	●	●	●
		+							
		f	調整握把方向	無記號	握把朝下	●	●	●	●
				Y	握把朝上	●	●	●	●
+									
g	壓力單位	無記號	製品銘板與壓力錶的單位表示:MPa	●	●	●	●		
		Z註6)	製品銘板與壓力錶的單位表示:psi	○註7)	○註7)	○註7)	○註7)		

註1) 選配B、G、H、M為同時包裝，沒有組裝。

註2) 托架附固定螺帽。

註3) AR20-A~40-A專用。

註4) 壓力錶，標準(0.7MPa設定)用為1.0MPa規格、0.2MPa設定用為0.4MPa規格。

註5) 可調整到設定壓力規格上限以上的壓力，但請在規格範圍內使用。

註6) 螺牙種類 NPT為對象。

新計量法上(日本國內用為SI單位)，只限海外販賣。

圓形壓力錶(附顏色區塊)：與M無法組合。另外由特注對應。

註7) ○為只限螺牙種類NPT時對應。