

3通口電磁閥 直動提動型

VT307 Series

彈性體密封



[選配]
註) CE對應品的導線出線方法只有DIN
端子型。



型號表示方法

V T 307 □ □ - 5 G □ 1 - 01 □ - F - □

本體型式

T	直接配管型
O	底座用

閥選配

無記號	標準型
E*	長期通電型
Y*	低消耗電力型
V*	真空規格型
W*	低消耗電力型・真空規格型

※標準

壓力規格

無記號	標準型 (0.7MPa)
K*	高壓型 (1MPa)

※標準

額定電壓

1	AC100V 50/60Hz
2	AC200V 50/60Hz
3*	AC110V 50/60Hz
4*	AC220V 50/60Hz
5	DC24V
6*	DC12V
7*	AC240V 50/60Hz

※標準

導線出線方法

直接出線	DIN端子型
 G : 導線長 300mm H : 導線長 600mm	 D : 附插座 DO : 無插座

CE認證

無記號	無
Q	CE對應品*

※只限D/DO/DZ/DOZ

腳架

無記號	無
F	附腳架

螺牙的種類

無記號	Rc
F	G
N	NPT
T	NPTF

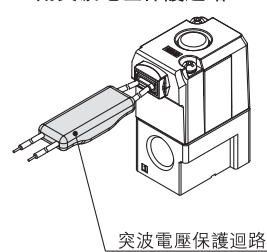
管連接口徑

無記號	無配管口 (底座用)
01	1/8 (6A)
02	1/4 (8A)

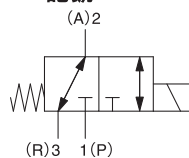
指示燈・突波電壓保護迴路

無記號	無
S	附突波電壓保護迴路 (只限直線出線型)
Z	附指示燈・突波電壓保護迴路 (只限DIN端子型)

附突波電壓保護迴路



JIS記號



底座用

型式	適用底座型式	附屬品
VO307□(-Q)	共通或單獨排氣型	切換板 (DXT152-14-1A) 註) 安裝螺絲 (NXT013-3)

註) 長期通電型不同。請參照P.5的附屬品。

選配

品名	零件型號
腳架	DXT152-25-1A (附螺絲)