

3通口電磁閥 直動提動式 VT317 Series 彈性體密封



[選配]

註) CE對應品的導線出線方法只有DIN端子型。

輕巧且擁有大的閥流量

外形尺寸(WxHxD) ...45x89.5x45
(直接出線)

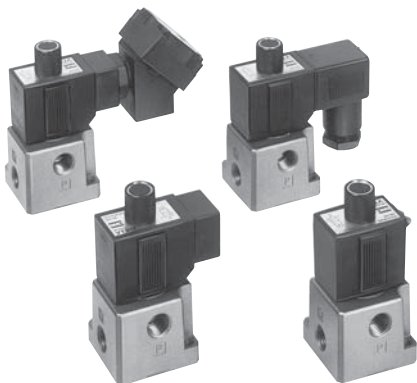
C: 2.6dm³/(s·bar)
(流路2→3の場合)

真空有可使用

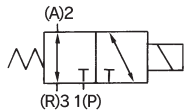
-101.2kPa
(真空規格型: VT/VO317V)

1個閥有6種閥的功能

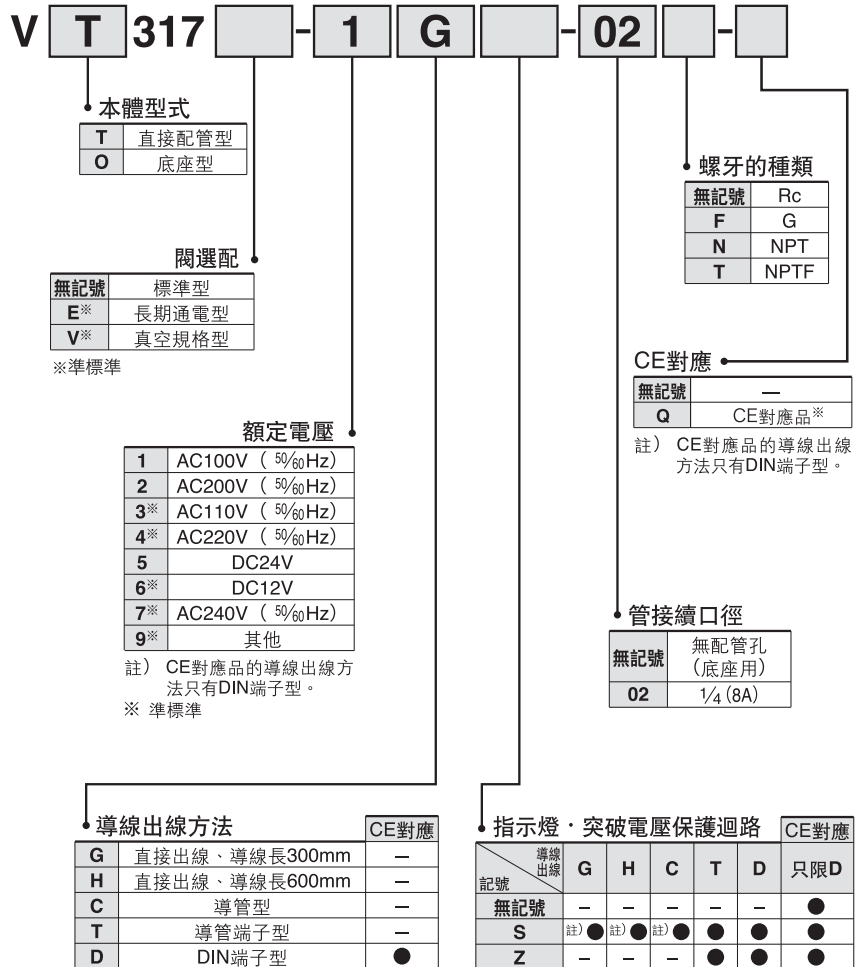
(通用配管型)
N.C.規格、N.O.規格、分割規格、選擇規格
等可自由使用



JIS記號

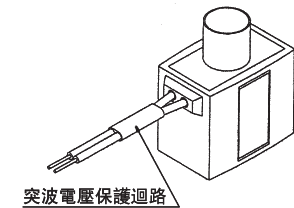


型號表示方法



註) S: 附突破電壓保護迴路 註) 下圖參照
Z: 附指示燈・突破電壓保護迴路
※ 額定電壓(其他(9))の場合、
請與本公司確認。

突破電壓保護迴路安裝部 (Gの場合)



底座用

型式	適用底座型式	附屬品
VO317 (-Q)	共通或單獨排氣型	註) O形環 (P10 4個) 螺栓 (M4x0.7x20-2支)

註) 與長期通電型不同，請參照P.4附屬品。

