

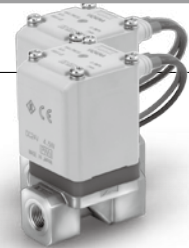
直動式2口電磁閥

VX21/22/23 Series

空氣·中真空·水·油·蒸氣用

組合變化

單體(空氣·中真空·水·油·蒸氣用)



■閥型式

通電時開型(N.C.)
通電時閉型(N.O.)

■線圈種類

絕緣種類：B種、H種

■額定電壓

AC100V · 200V · 110V · 230V
(AC220 V · 240V · 48V · 24V)
DC24V · 12V

()為特殊電壓。

■材質

本體 — Al、樹脂、C37、SUS
密封 — NBR、FKM ※

※流體的詳細請參照個別的頁次。

■導線出線方法

- 直接出線式
- 導線管型
- DIN端子型
- 導線管端子型
- FASTON端子型
- 平型端子型

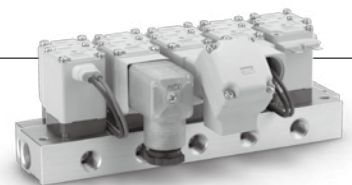
通電時開型(N.C.)

通電時閉型(N.O.)

尺寸		尺寸1	尺寸2	尺寸3
內孔徑	2mm ϕ	●	—	—
	3mm ϕ	●	—	—
	4mm ϕ	—	●	—
	5mm ϕ	●	—	●
	7mm ϕ	—	●	—
	8mm ϕ	—	—	●
	10mm ϕ	—	—	●※
配管口徑		1/8、1/4 $\phi 6$ 、 $\phi 8$	1/4、3/8 $\phi 8$ 、 $\phi 10$	1/4、3/8、1/2 $\phi 10$ 、 $\phi 12$

※僅限N.C.

底座(空氣·中真空用)



■閥型式

通電時開型(N.C.)
通電時閉型(N.O.)

■底座的種類

共同加壓型
個別加壓型

■線圈種類

絕緣種別：B種

■額定電壓

AC100 V · 200 V · 110 V · 230V
(AC220 V · 240 V · 48 V · 24V)
DC24 V (12V)

()為特殊電壓。

■材質

本體 — 樹脂
底座 — Al
密封 — NBR、FKM

■導線出線方法

- 直接出線式
- 導線管型
- DIN端子型
- 導線管端子型
- FASTON端子型
- 平型端子型

底座

尺寸		尺寸1	尺寸2	尺寸3
內孔徑	2mm ϕ	●	—	—
	3mm ϕ	●	—	—
	4mm ϕ	—	●	—
	5mm ϕ	●	—	●
	7mm ϕ	—	●	●
配管口徑	共同加壓型			
	(空氣) IN	3/8		
	OUT	1/8、1/4		
	個別加壓型			
(中真空) IN	1/8、1/4			
OUT	3/8			