

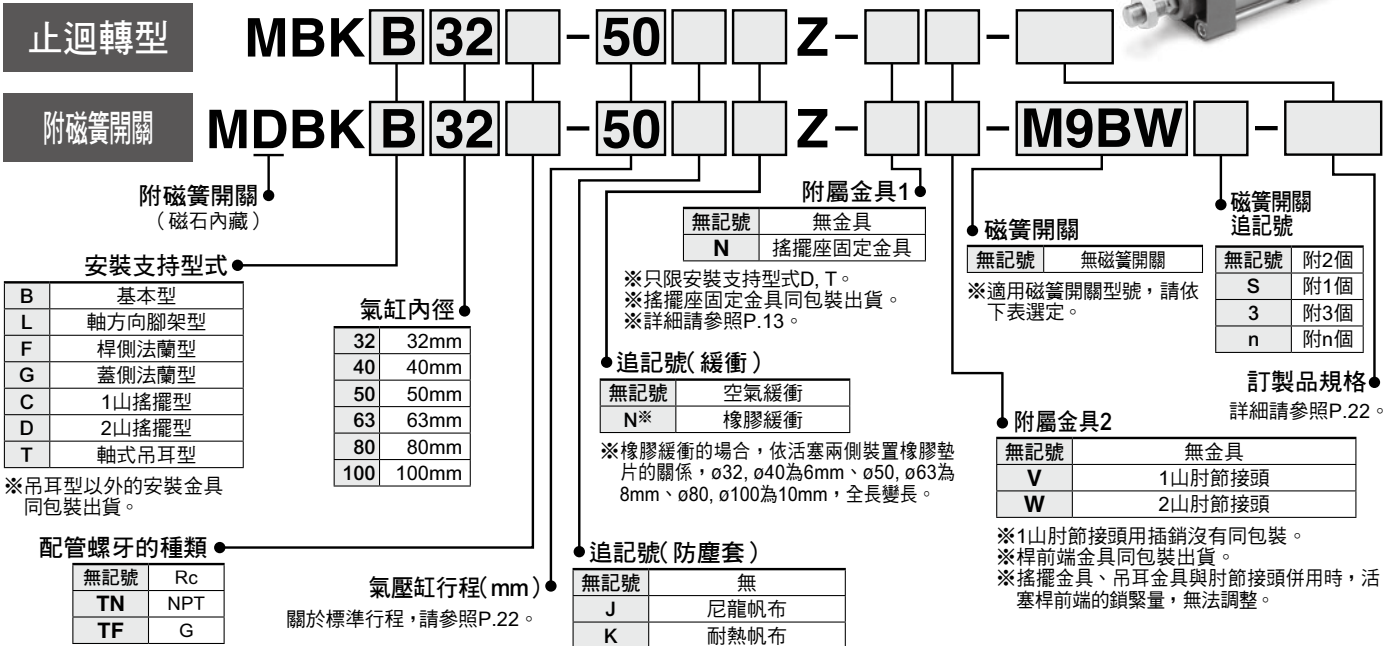
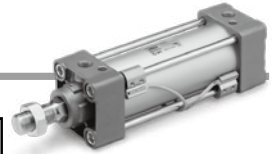
氣壓缸 / 止迴轉型: 複動·單桿

MBK Series

ø32, ø40, ø50, ø63, ø80, ø100



型號表示方法



適用磁簧開關 / 磁簧開關單體的詳細規格, 請參照網頁WEB目錄或Best Pneumatics No.②。

種類	特殊功能	導線出線方向	指示燈	配線(輸出)	負載電壓		磁簧開關型號		導線長度(m)				附接頭纜線	適用負載	
					DC	AC	固定桿安裝	綁帶安裝	0.5 (無記號)	1 (M)	3 (L)	5 (Z)			
無接點磁簧開關	—	直接出線	—	3線(NPN)	24V	5V, 12V	—	M9N	●	●	●	○	○	IC迴路	
				3線(PNP)				M9P	●	●	●	○	○		
	—	端子台	—	2線	24V	5V, 12V	—	M9B	●	●	●	○	○	—	
				3線(NPN)				—	G39	—	—	—	—		—
	診斷顯示(2色顯示)	直接出線	有	3線(NPN)	24V	5V, 12V	—	M9NW	—	●	●	●	○	○	IC迴路
				3線(PNP)				M9PW	—	●	●	●	○	○	
	耐水性向上品(2色顯示)	直接出線	有	2線	24V	5V, 12V	—	M9BW	—	●	●	●	○	○	—
				3線(NPN)				*1M9NA	—	○	○	●	○	○	
	耐強磁界(2色顯示)	直接出線	有	3線(PNP)	24V	5V, 12V	—	*1M9PA	—	○	○	●	○	○	IC迴路
				2線				*1M9BA	—	○	○	●	○	○	
有接點磁簧開關	—	直接出線	有	3線(NPN相當)	24V	5V	—	A96	—	●	—	—	—	IC迴路	
				2線				A93	—	●	●	●	—		—
	—	端子台	有	2線	24V	12V	—	100V以下	A90	—	●	—	—	IC迴路	
								100V, 200V	A54	—	●	—	—		—
	—	DIN端子	有	2線	24V	12V	—	200V以下	A64	—	●	—	—	—	
								—	—	A33	—	—	—		—
	診斷顯示(2色顯示)	直接出線	有	2線	24V	12V	—	100V, 200V	—	A34	—	—	—	PLC	
								—	—	A44	—	—	—		—
	—	直接出線	有	2線	24V	12V	—	—	A59W	—	●	—	—	繼電器、PLC	
								—	—	—	—	—	—		—

※1 耐水性向上型磁簧開關, 可安裝在上記型式產品上, 但此產品的耐水性沒有保証。
耐水環境下使用時, 推薦使用耐水性向上產品。
※導線長度記號 0.5m.....無記號 (例)M9NW 3m..... L (例)M9NWL
1m..... M (例)M9NWM 5m..... Z (例)M9NWZ
※○記號的無接點磁簧開關為接單生產。
※上述機種以外的適用磁簧開關的詳細內容, 請參照P.45。
※附接頭纜線磁簧開關的詳細內容, 請參照網頁WEB目錄或Best Pneumatics No.②。
D-P3DWA□型的場合, 請參照網頁WEB目錄。
※D-A9□, M9□□□, P3DWA□型磁簧開關為同包裝出貨(未組裝)。(但、D-A9□, M9□□□型的場合, 只有磁簧開關安裝金具組裝出貨)。
※※-P3DWA型, ø32上無法安裝。請使用D-P3DW型。

