

フリークリート取付台

(商品コード0330)

RoHS

用途

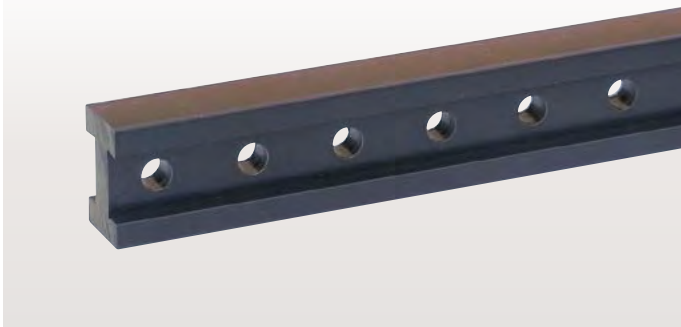
電線の中間支持(振れ止め)にご使用ください。

特長

樹脂製押し出し材に20mm間隔で丸穴加工を施しております。結束バンドなどを利用して、電線の中間支持が簡単にできます。

材質

ポリ塩化ビニル



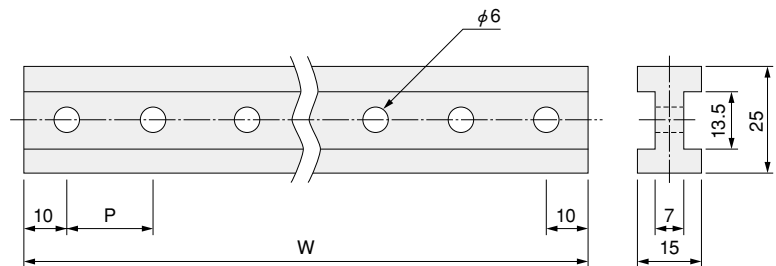
(単位:mm)

品番	P	W	梱包数
FKT-1000	P20×44=880	900	50本
FKT-2000	P20×99=1980	2000	25本

取付例



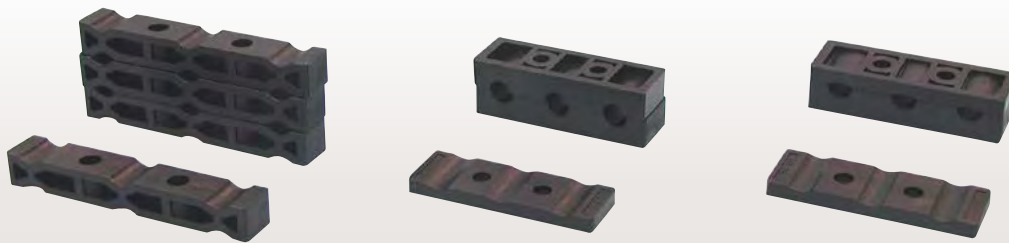
FKT-1000/FKT-2000



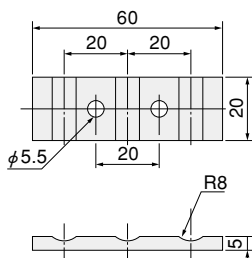
WS電線サポーター

(商品コード0358)

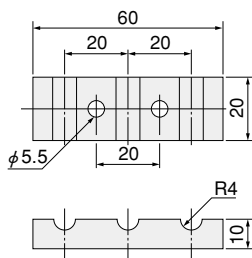
RoHS



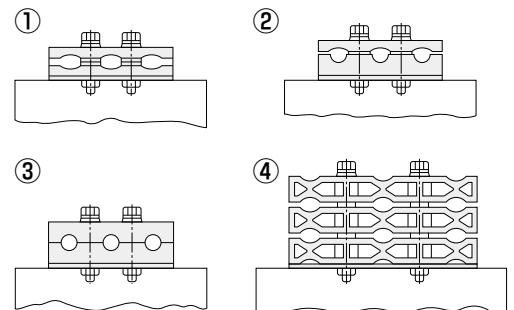
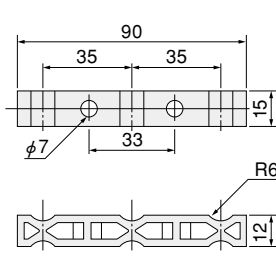
WS-1

梱包数:100個
販売単位:100個

WS-2

梱包数:100個
販売単位:100個

WS-3

梱包数:100個
販売単位:100個

用途

受配電盤、制御盤などの電線サポーターとしてご使用ください。

特長

WS-1~3の種類があり、WS-1とWS-2の組合せにより多品種の電線をサポートすることができます。

材質

ポリカーボネート(ガラス繊維入) 黒色

	組合せ内容	使用電線範囲
①	WS-1, WS-1	外径φ2~φ10
②	WS-1, WS-2	外径φ4~φ8
③	WS-2, WS-2	外径φ4~φ8
④	WS-3, WS-3	外径φ4~φ12