

タイダクトホース GL-E型

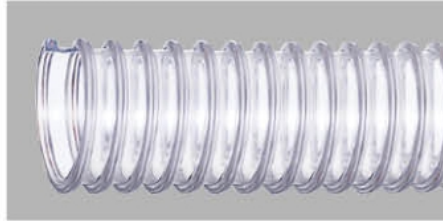
特長

- ・ホース硬質部にアース線を通してありますので、このアース線を利用して、アースを取ることができ、静電気の帯電による悩みが解消されます。
- ・通気抵抗が少ないため、輸送能力の向上が図れます。
- ・透明ですから輸送物の確認が可能です。
- ・ホース切断、およびアース線の引き出しが簡単です。

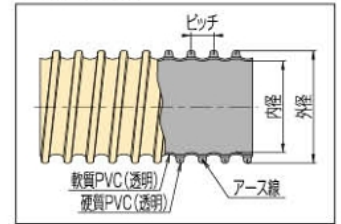
用途

- ・木工機械の集塵用、粉体の空気輸送。
- ・クリーンルームなど静電気を嫌う室内配管。

●ホース写真



●構造(断面図)



●寸法および特性(品番GL(E)-□)

呼径 (φ)	内径 (mm)	外径 (mm)	ピッチ (mm)	許容圧力 (20℃) MPa以下/ [kgf/cm ² 以下]	許容減圧力 (20℃) KPa以下/ [mmHg以下]	許容曲げ 半 径 (mm以上)	参 考 量 (g/m)	定尺 (m)
38	38.1±1.0	44.5	9.0	0.06 [0.6]	-65.0 [-500]	35	340	20
50	50.8 ^{+1.5} _{-1.0}	59.9	12.0	0.05 [0.5]	-65.0 [-500]	50	520	
65	63.5 ^{+1.5} _{-1.0}	72.6	12.0	0.04 [0.4]	-65.0 [-500]	60	630	
75	76.2±1.5	84.5	14.5	0.04 [0.4]	-32.0 [-250]	75	640	
90	89.0±1.5	98.6	14.5	0.03 [0.3]	-32.0 [-250]	85	935	
100	101.6±1.5	112.0	14.5	0.03 [0.3]	-21.0 [-160]	90	950	
125	127.0±1.5	138.2	17.5	0.02 [0.2]	-19.0 [-150]	120	1,120	
150	152.4±1.5	168.8	17.5	0.02 [0.2]	-14.0 [-110]	150	1,430	

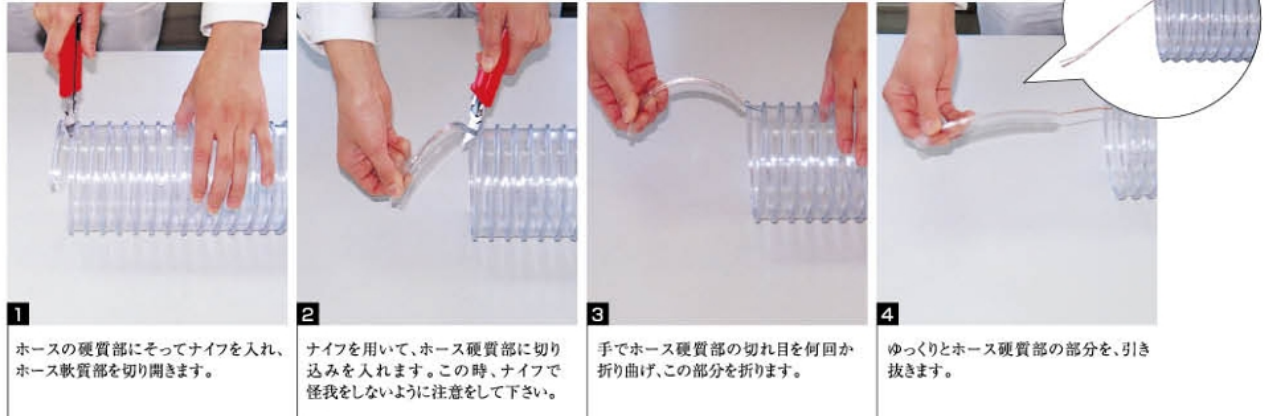
●専用口元もご用意しております。

※必ずアース接続を行ってください。

●静電気帯電防止効果

P31参照。

●アース線の引き出し及びカット方法



●静電気帯電防止アース線のセット方法

